

FASERFIX[®]KS FASERFIX[®]SUPER

Silný, odolný a všestranný odvodňovací systém z FASERbetonu
Pro všechny třídy zatížení do F 900 kN.



Ve zkratce

- ✓ Vysoká pevnost v tahu a ohybu
- ✓ S patentovaným rychlouzávěrem SIDE-LOCK
- ✓ Se spádem a bez spádu dna
- ✓ Lehce utěsnitelná polodrážka pro bezpečnou montáž



FASERFIX[®]KS FASERFIX[®]SUPER

Silný, odolný a všestranný odvodňovací systém z FASERbetonu

Pro všechny třídy zatížení do F 900 kN

Požadavky

Povrchové vody musí být z komunikací rychle a spolehlivě odvedeny. To vyžaduje odvodňovací žlaby, které dokážou odolat dlouhodobému dopravnímu zatížení. Tyto nároky jsou kladeny obzvláště na žlaby umístěné ve veřejných a průmyslových plochách. Kromě technické funkce se odvodňovací žlaby svou barvou, tvarem a volbou materiálu spolupodílejí na architektonické tvorbě ploch. Při vhodném výběru mohou být žlaby součástí celkové koncepce projektů.



Řešení

Program FASERFIX SUPER nabízí řešení pro jakýkoli typ plochy zatěžované těžkou dopravou. Jsou vyrobeny z betonu plněného skelnými vlákny, který má ve srovnání s prostým betonem vyšší odolnost a umožňuje redukci tloušťky stěn. Zároveň má však vyšší pevnost v ohybu. Během montáže žlabů je tak není nutné dodatečně vyztužovat a nadměrně obetonovat. Žlaby jsou vyrobeny bez jakýchkoliv nerovností ve vnitřním profilu žlabu. Hrany stěn a nosné plochy krytů jsou tvořeny rámy z pozinkované nebo nerezové oceli. Jejich součástí jsou kotvy zapuštěné v těle žlabu až po jeho dno. Žlaby FASERFIX SUPER jsou odolné vůči mrazu a posypovým solím. Styčné plochy jednotlivých kusů jsou opatřeny těsnicí polodrážkou, která umožní v případě potřeby vytmelení spojů žlabů elastickým těsněním, např. Polysulfidovou směsí Masterflex 700 FR. K dispozici jsou alternativy se spádem dna a bez spádu dna. Je třeba zmínit i množství variant krytů, vybírat si lze podle třídy zatížení, materiálu (sférická litina, pozinkovaná a nerezová ocel) či designu. Bezešroubý rychlouzávěr SIDE-LOCK poskytuje bezpečné uchycení krytů v žlabech. Kvalita, klasifikace a zkoušky žlabů FASERFIX SUPER odpovídá normám EN 1433 a DIN 19580. Pravidelné materiálové zkoušky prováděné Institutem pro stavební materiály a technologie při Universitě v Karlsruhe a certifikát ISO 9001 garantují vysoký standard kvality.

Oblasti použití

Veřejné plochy a průmyslové provozy jako jsou přístavy, kontejnerové překladiště, trhy, výstavy a veletrhy, parkoviště, čerpací stanice PHM, stanice, silnice, letiště,

elektrárny, pěší zóny, stavební dvory, skladové plochy, vojenské prostory a jiné podobné plochy.



Mnichov, Německo



Letiště Brusel, Belgie



Čerpací stanice po celém světě



Okruh F1 Yas Marina, Abu Dhabi

FASERFIX[®]KS FASERFIX[®]SUPER

Řešení na míru

Příklady řešení šitých na míru podle požadavků zákazníka

Výchozí podmínky každého projektu jsou jedinečné. Proto je třeba, aby odvodňovací systém byl dostatečně flexibilní a dovoval doplnit standardní sériově vyráběné výrobky speciálními kousky. Hauraton dává důraz na požadavky projektu a spolupracuje s architektem od počátku přípravy dokumentace. Máme oddělení, které se zabývá výlučně nestandardními řešeními - od základního nákresu, přes včasnou dodávku, až po podporu během montáže. Takto je možné vypracovat vyhovující návrh. Žlaby Hauraton jsou velmi flexibilní a lze je adaptovat na individuální podmínky úpravami jako krácení délky, řezání pod úhlem, vyvrtání odtokových otvorů, či vložení nátrubků.

Wörth, DaimlerChrysler

Na ploše cca 550.000 m² v blízkosti závodu ve městě Wörth, staví společnost DaimlerChrysler objekt tzv. EVZ - vývojové a testovací centrum pro nákladní vozidla nad 3,5 tuny. Nacházejí se tam různé dráhy, jedna z nich simuluje nerovný povrch vozovky. Prototypy a sériové výrobky na ní prochází testy jízdy na dlouhé vzdálenosti, přičemž jsou některá vozidla dálkově ovládána.

Pro stavební projekt takových rozměrů jsou žlaby FASERFIX SUPER ideální volbou. Standardní výrobky jsou doplněny speciálně upravenými žlaby, jejichž montáž je jednoduchá i díky montážním návodům, které jsou součástí dodávky. Množství řezů, nestandardních délek a odtokových otvorů vytváří komplexní síť odvodnění, která kopíruje trasy zkušebních drah.

Návrh: Tilke - Engineers and Architects, Aachen/Olpe
Dodavatel: ASW konsorcium složené ze společností:
Strabag, Züblin, Grötz and Reif



Použité žlaby:

2 500 m FASERFIX KS 100

850 m FASERFIX SUPER 150

200 m FASERFIX TRAFFIC SUPERBLOC 200

Mannheim, manipulační kolejiště

Z bezpečnostních důvodů je nutné na železničních stanicích uzemnit stropní elektrické vedení. Pro manipulační kolejiště v Mannheimu vyvinul Hauraton ve spolupráci s Deutsche Bahn systém, který v sobě kombinuje odvodnění a zemnicí vodič. Na jeden přímý metr žlabu připadá jedna uzemňovací jednotka včleněná v těle žlabu pod rámem. Ta je napojena na uzemňovací kabely tloušťky 1 cm. Funkce rychlouzávěru SIDE-LOCK zůstává nedotčena.



Waghäusel, SITEC

Společnost SITEC působí ve sklářském průmyslu. Její produkty se vyrábějí při extrémních teplotách na strojích vysoké technologické úrovně. Pro umístění ve výrobní hale byly vyvinuty žlaby kombinující vedení servisních potrubí ke strojům se spolehlivým odvodněním. Projektční tým Hauraton-u vypracoval komplexní systém zahrnující žlaby FASERFIX SUPER různých nominálních šířek. Součástí bylo množství adaptérů umístěných mezi jednotlivými velikostmi i tzv. T-kusy a průchodky, které přesně sedly na své místo.



FASERFIX®KS FASERFIX®SUPER

Řešení na míru

Příklady řešení šitých na míru podle požadavků zákazníka

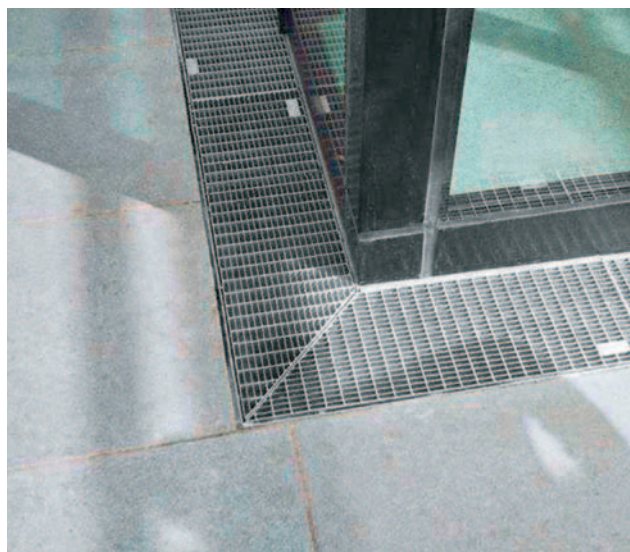
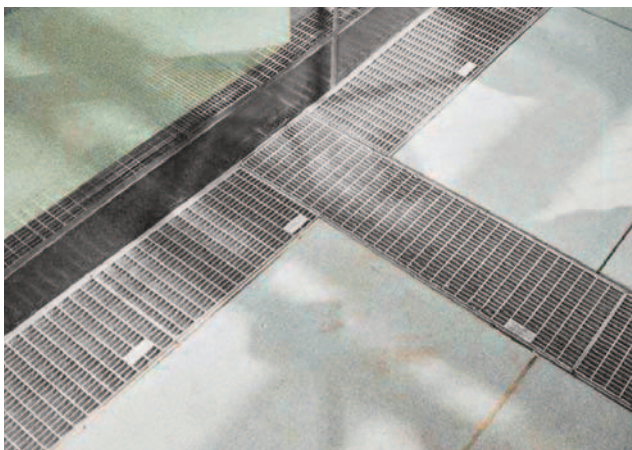
„Bischofsheim, am Wingertspfad“: násypaný žlab s koncovým krytem

Na novostavbě zvané „Am Wingertspfad“ ve městě Bischofsheim slouží otevřené žlaby FASERFIX SUPER na sběr srážkové vody a její odvedení do centrálního vsakovacího systému. Celá odvodňovací síť sestává ze žlabů FASERFIX SUPER několika nominálních velikostí a typů. Na konci linií je voda vypouštěna do recipientu přes žlab speciálně seříznutý tak, aby lícoval s existujícím úhlem násypu. Na jeho ústí je umístěn kryt, který slouží zejména k ochraně systému.



„Drážďany, Vídeňské náměstí“

Vídeňské náměstí je hlavním dopravním uzlem Drážďan. Na více úrovních se tu sbíhají cesty, železniční a tramvajové tratě, cyklistické a vozíčkářské trasy. Na doplnění vizuálního působení prostranství tvořeného dlažbami a fasádami byly žlaby FASERFIX SUPER a bodové vpusti FASERFIX POINT dodané se speciálními nerezovými kryty. Nestandardní požadavek investora a architekta směřoval k úzkým okům pororoštů. Cílem byla lepší ochrana chodců, cyklistů a vozíčkářů a prevence zanesení odvodňovacího systému nečistotami. Výsledný efekt přispívá k celkovému harmonickému dojmu tohoto výjimečného prostoru.



FASERFIX®KS

Silný, odolný a všestranný odvodňovací systém z faserbetonu

Pro všechny třídy zatížení do F 900 kN

Enormně silné stěny žlabů díky vláknobetonu

Norma EN 1433 stanoví dostatečnou tloušťku stěn s ohledem na přepravu a montáž, např. bez vyztužení krytem, který je montován až následně. Tvar našich žlabů „U“ v průběhu mnoha let úspěšně prošel testy. Žlaby FASERFIX jsou vyráběny z betonu vyplněného skelnými vlákny. Boční stěny jsou rovnoměrně štíhlé a velmi pevné, dokonce v malých nestandardních délkách. Žlaby FASERFIX KS a FASERFIX SUPER je možné montovat i bez vloženého krytu.

Žlaby FASERFIX KS a FASERFIX SUPER splňují požadavky normy EN 1433 a jsou vhodné pro tyto třídy zatížení:



Třída A 15,
Zkušební síla 15 kN



Třída B 125,
Zkušební síla 125 kN



Třída C 250,
Zkušební síla 250 kN



Třída D 400,
Zkušební síla 400 kN



Třída E 600,
Zkušební síla 600 kN



Třída F 900,
Zkušební síla 900 kN

4

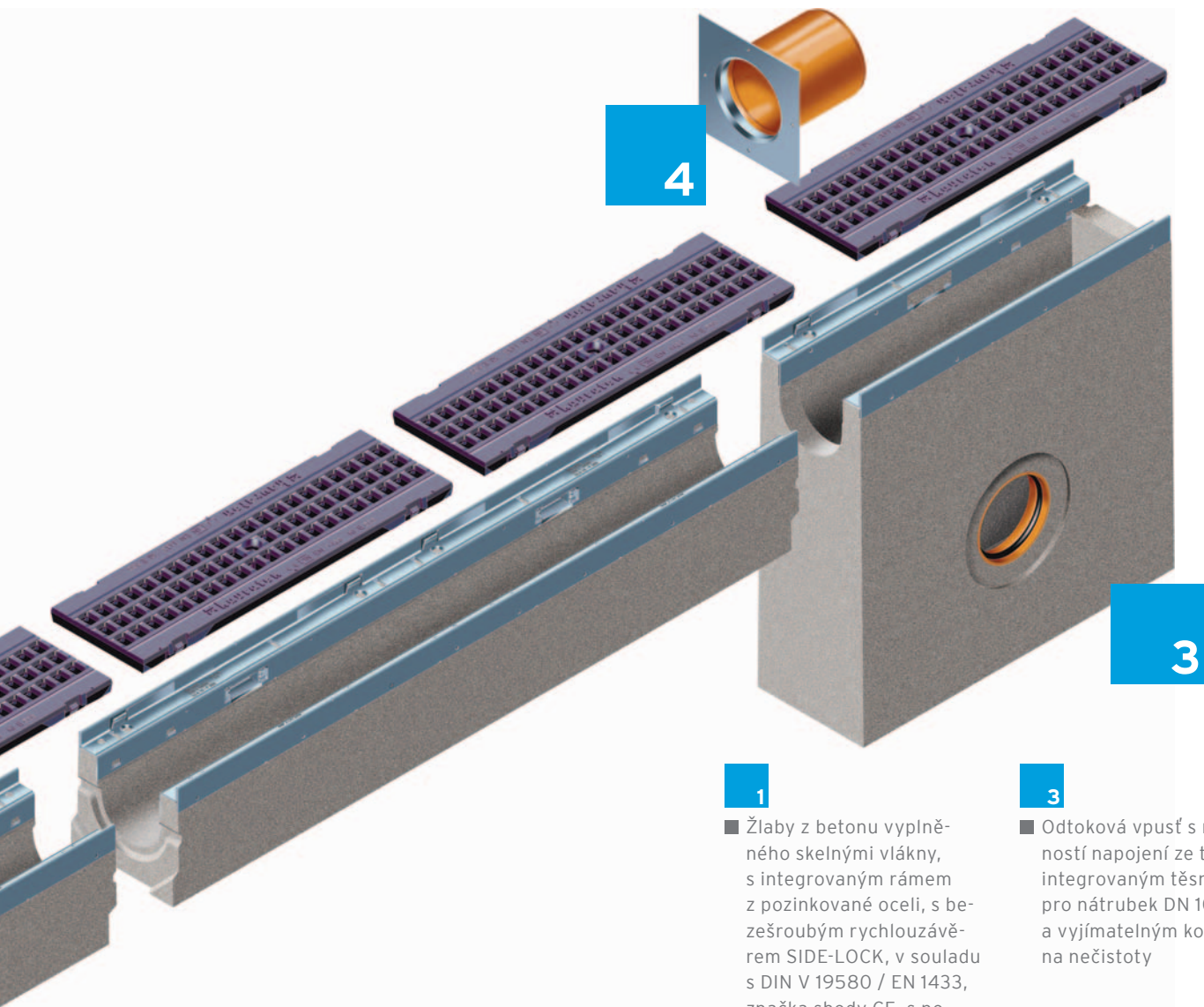
2

1

Bezpečnost na pěších zónách

Žlaby FASERFIX SUPER se širokým výběrem krytů se používají také na pěších zónách, náměstích a jiných veřejných prostranstvích. V zájmu poskytnutí nejvyšší možné bezpečnosti chodců jsme vyvinuli kryty s úzkými štěrbinami.





1

■ Žlaby z betonu vyplněného skelnými vlákny, s integrovaným rámem z pozinkované oceli, s bezšroubým rychlouzávěrem SIDE-LOCK, v souladu s DIN V 19580 / EN 1433, značka shody CE, s poddrážkou pro přesnou montáž

2

■ Množství alternativních krytů jako např. GUGI litinový pororošť

3

■ Odtoková vpusť s možností napojení ze tří stran, integrovaným těsněním pro nátrubek DN 100 a vyjímatelným košem na nečistoty

4

■ Čelní stěna s nátrubkem nebo bez nátrubku

Typy krytů

Žlaby **FASERFIX®KS** a **FASERFIX®SUPER**

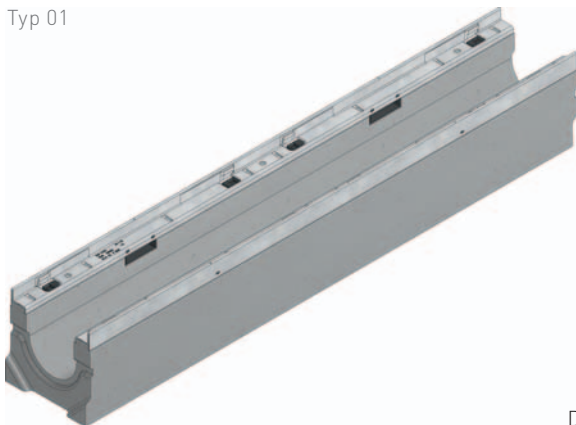
Třídy zatížení	GUGI litinový pororošť*		Litinový kryt*		Pororošť*		Štěrbínový kryt*		Děrovaný kryt*		Plný kryt*		Kryt s podélnými pánsnicemi*	
	KS	SUPER	KS	SUPER	KS	SUPER	KS	SUPER	KS	SUPER	KS	SUPER	KS	SUPER
A 15							100							
B 125														
C 250			100, 150, 200	300	100, 150, 200	300	100		100		100			
D 400			100, 150, 200	300, 400										
E 600	100, 150, 200	150, 200, 300, 400	100, 150	150, 200, 500	100, 150, 200						100	300, 400		
F 900	100		100, 150	150, 200, 300, 400										

* velikost je míněna nominální šířka

FASERFIX®KS 100

FASERFIX®KS 100 - žlaby

Typ 01

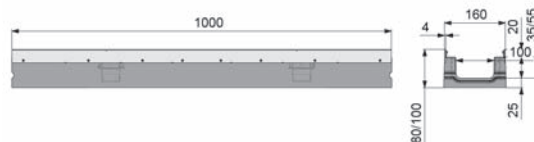


	Délka mm	Šířka mm	Výška mm	Průtočný profil cm ²	Hmotnost kg	obj. č. ocelové pozinko- vané hrany	obj. č. nerezové hrany
Typ 01	1000	160	160	92	33,2	8000	8200
Typ 01L s otvorem DN 100 ve dně*	1000	160	160	89	34,0	8045	-
Typ 05	1000	160	184	113	37,0	8041	-
Typ 010	1000	160	214	143	40,0	8042	8242
Typ 010L s otvorem DN 100 ve dně*	1000	160	214	143	39,0	8046	-
Typ 015	1000	160	244	173	45,0	8043	8243
Typ 020	1000	160	274	206	48,0	8044	8244
Typ 0105	500	160	160	89	17,4	8049	8249
Typ 01005	500	160	214	143	21,5	8050	-

*Vzdálenost středu otvoru (DN 100) od konce žlabu 100 mm.
Kvalita nerezové oceli je v souladu s CNS 1.4301.

FASERFIX®KS 100 - žlaby nízké

Typ 100F

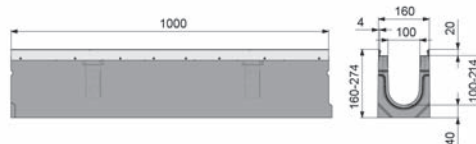
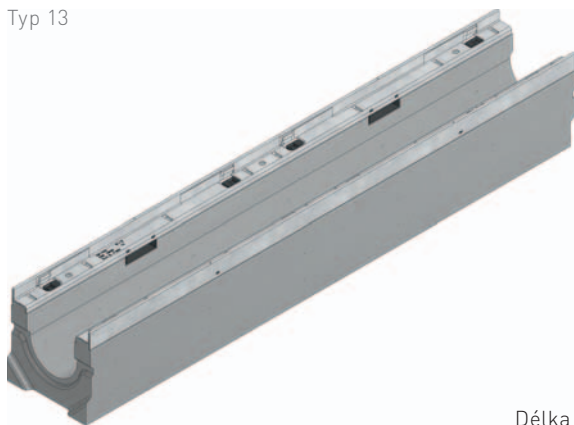


	Délka mm	Šířka mm	Výška mm	Průtočný profil cm ²	Hmotnost kg	obj. č. ocelové pozinko- vané hrany	obj. č. nerezové hrany
Typ 80F	1000	160	80	34	17,5	1106	1706
Typ 100F	1000	160	100	54	20,0	1108	1708

FASERFIX[®]KS 100

FASERFIX[®]KS 100 - žlaby s vnitřním spádem 0,6 %

Typ 13

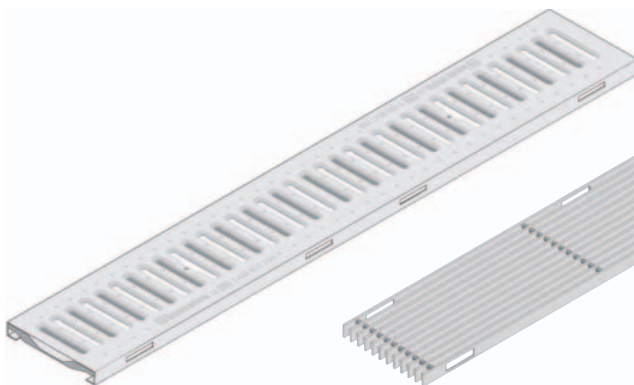


	Délka mm	Šířka mm	Výška mm	Průtočný profil cm ²	Hmotnost kg	obj. č. ocelové pozinko- vané hrany	obj. č. nerezové hrany
Typ 1	1000	160	160 - 166	89	32,6	8001	8201
Typ 2	1000	160	166 - 172	95	33,6	8002	8202
Typ 3	1000	160	172 - 178	101	35,0	8003	8203
Typ 4	1000	160	178 - 184	107	37,0	8004	8204
Typ 5	1000	160	184 - 190	113	37,0	8005	8205
Typ 6	1000	160	190 - 196	119	39,0	8006	8206
Typ 7	1000	160	196 - 202	125	37,0	8007	8207
Typ 8	1000	160	202 - 208	131	38,0	8008	8208
Typ 9	1000	160	208 - 214	137	41,0	8009	8209
Typ 10	1000	160	214 - 220	143	42,0	8010	8210
Typ 11	1000	160	220 - 226	149	43,0	8011	8211
Typ 12	1000	160	226 - 232	155	43,5	8012	8212
Typ 13	1000	160	232 - 238	161	44,0	8013	8213
Typ 14	1000	160	238 - 244	167	44,5	8014	8214
Typ 15	1000	160	244 - 250	173	45,5	8015	8215
Typ 16	1000	160	250 - 256	179	46,5	8016	8216
Typ 17	1000	160	256 - 262	185	47,0	8017	8217
Typ 18	1000	160	262 - 268	191	47,5	8018	8218
Typ 19	1000	160	268 - 274	197	48,0	8019	8219
Typ 20	1000	160	274 - 280	203	48,0	8020	8220

Kvalita nerezové oceli je v souladu s CNS 1.4301.

FASERFIX®KS 100

FASERFIX®KS 100 - kryty, třída A 15



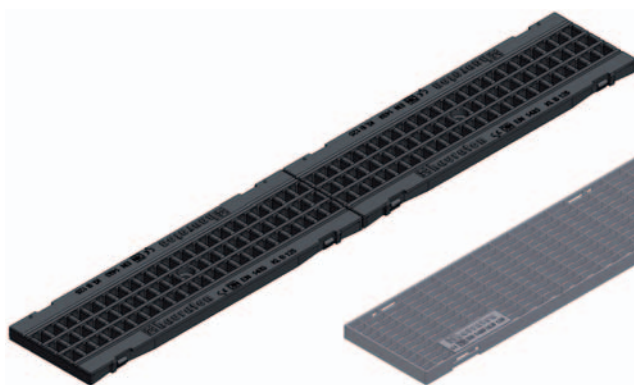
štěrbínový kryt, 80/10 mm, pozinkovaný

nerezový kryt s podélnými štěrbinami 10 mm

	Délka mm	Šířka mm	Výška mm	Vtokový průřez cm ² /m	Hmotnost kg	obj. č.
štěrbínový kryt, 80/10 mm, pozinkovaný	1000	149	20	278	2,7	8161
štěrbínový kryt, 80/10, pozinkovaný	500	149	20	278	1,3	8162
štěrbínový kryt, 80/10, nerez	1000	149	20	278	2,7	8163
štěrbínový kryt, 80/10, nerez	500	149	20	278	1,4	8164
Nerezový kryt s podélnými štěrbinami 10 mm	1000	149	20	727	5,8	8590
Nerezový kryt s podélnými štěrbinami 10 mm	500	149	20	727	2,9	8591
Nerezový kryt s příčnými štěrbinami 10 mm	1000	149	20	902	7,5	8594
Nerezový kryt s příčnými štěrbinami 10 mm	500	149	20	902	3,8	8595

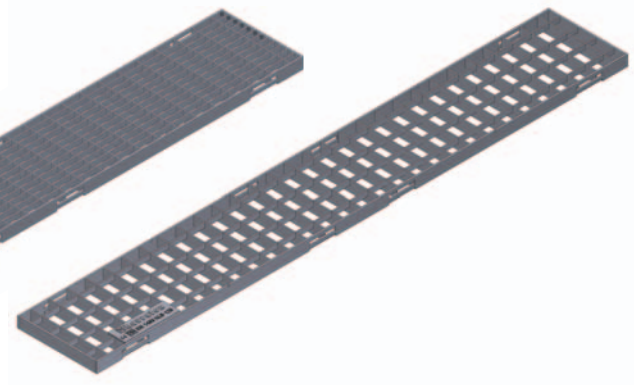
Kvalita nerezové oceli je v souladu s CNS 1.4301.

FASERFIX®KS 100 - kryty, třída B 125



GUGI pororošt, oka 20 x 30 mm, černý

pororošt oka 30/10, pozinkovaný



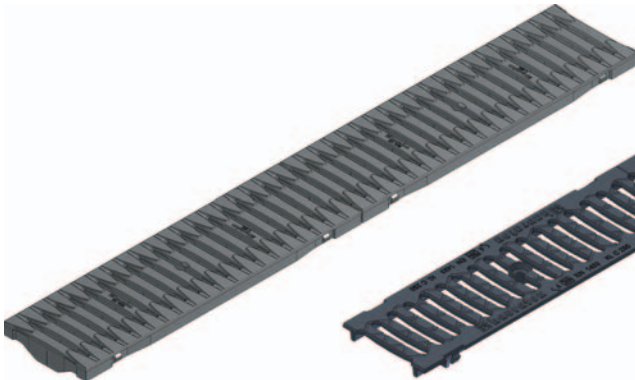
pororošt oka 30/10, pozinkovaný

	Délka mm	Šířka mm	Výška mm	Vtokový průřez cm ² /m	Hmotnost kg	obj. č.
GUGI pororošt, oka 20 x 30 mm, černý	500	149	20	426	0,9	8099
pororošt oka 30/10, pozinkovaný	1000	149	20	716	4,0	8151
pororošt oka 30/10, pozinkovaný	500	149	20	716	2,0	8152
pororošt oka 30/10, pozinkovaný	1000	149	20	878	3,0	8077
pororošt oka 30/10, pozinkovaný	500	149	20	869	1,5	8078

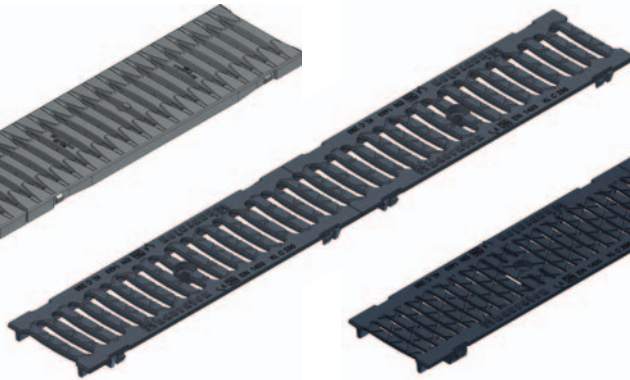
Kvalita nerezové oceli je v souladu s CNS 1.4301.

FASERFIX®KS 100

FASERFIX®KS 100 - kryty, třída C 250



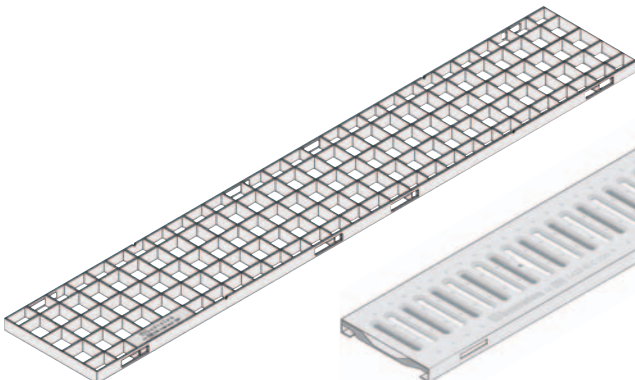
FIBRETEC štěrbinový kryt, štěrбина 9 mm, černý



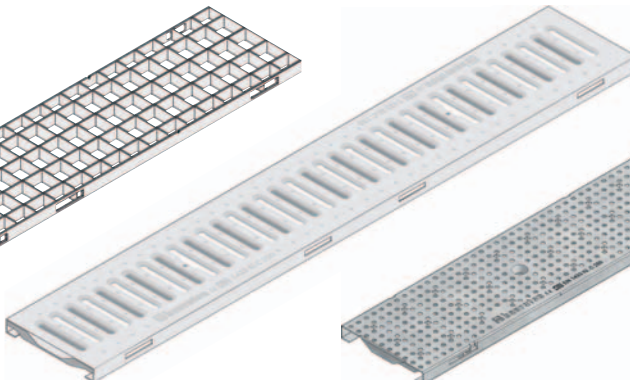
litinový kryt, štěrбина 100/14, černý



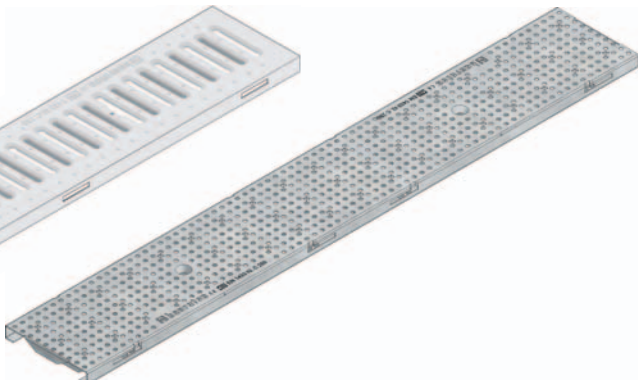
litinový kryt, štěrбина 100/6, černý



pororošt oka 30/30, pozinkovaný



dvojitý štěrbinový kryt, 80/10, pozinkovaný



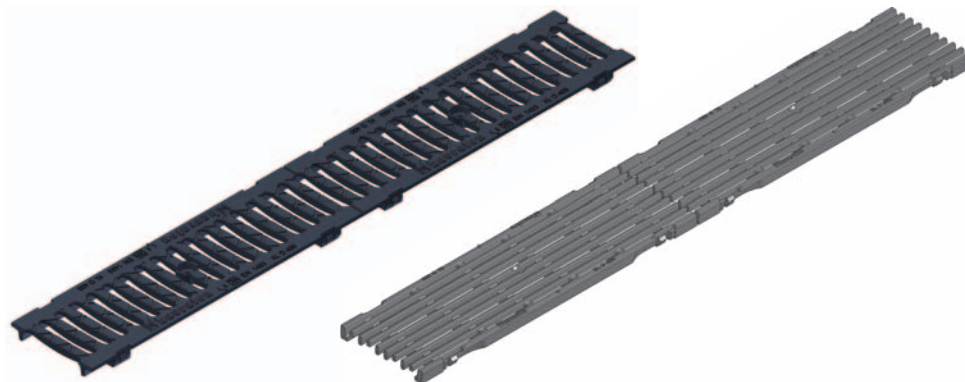
děrovaný kryt Ø 6, pozinkovaný

	Délka mm	Šířka mm	Výška mm	Vtokový průřez cm ² /m	Hmotnost kg	obj. č.
FIBRETEC štěrbinový kryt, štěrбина 9 mm, černý	500	149	20	372	1,0	8098
litinový kryt, štěrбина 100/14, černý	500	149	20	454	3,4	8064
litinový kryt, štěrбина 14 mm, opatřeno KTL	500	149	20	454	3,5	8864
litinový kryt, štěrбина 100/6, černý	500	149	20	280	3,4	8068
litinový kryt, štěrбина 6 mm, opatřeno KTL	500	149	20	280	3,6	8868
pororošt oka 30/10, pozinkovaný	1000	149	20	716	5,0	8154
pororošt oka 30/10, pozinkovaný	500	149	20	716	2,6	8155
pororošt oka 30/10, nerez	1000	149	20	776	5,2	8577
pororošt oka 30/10, nerez	500	149	20	766	2,6	8578
pororošt oka 30/30, pozinkovaný	1000	149	20	828	4,9	8073
pororošt oka 30/30, pozinkovaný	500	149	20	819	2,5	8074
dvojitý štěrbinový kryt, 80/10, pozinkovaný	1000	149	20	281	5,4	8167
dvojitý štěrbinový kryt, 80/10, pozinkovaný	500	149	20	281	2,7	8168
dvojitý štěrbinový kryt, 80/10, nerez	1000	149	20	281	5,0	8169
dvojitý štěrbinový kryt, 80/10 mm, nerez	500	149	20	281	2,5	8170
děrovaný kryt Ø 6, pozinkovaný	1000	149	20	99	5,4	8171
děrovaný kryt Ø 6, pozinkovaný	500	149	20	99	2,7	8172
děrovaný kryt Ø 6, nerez	1000	149	20	99	6,8	8177
děrovaný kryt Ø 6, nerez	500	149	20	99	3,4	8178
uzavřený kryt, pozinkovaný	1000	149	20	-	5,5	8191
uzavřený kryt, pozinkovaný	500	149	20	-	2,8	8192

Kvalita nerezové oceli je v souladu s CNS 1.4301.

FASERFIX®KS 100

FASERFIX®KS 100 - kryty, třída D 400*



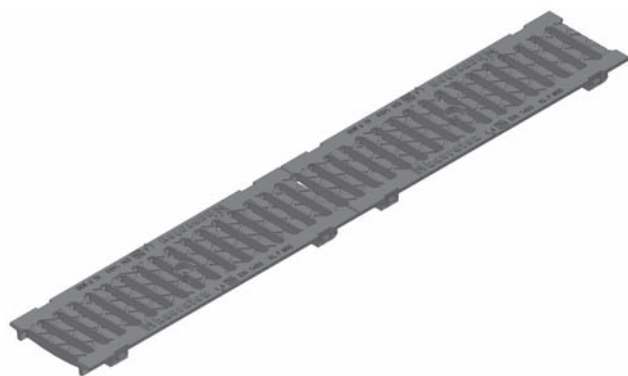
litinový kryt, štěrbiná
100/14, černý

litinový kryt, podélná
štěrbina, KTL úprava

	Délka mm	Šířka mm	Výška mm	Vtokový průřez cm ² /m	Hmotnost kg	obj. č.
litinový kryt, štěrbiná 100/14, černý	500	149	20	454	3,6	8063
litinový kryt, SW 14 mm, KTL	500	149	20	454	3,7	8863
litinový kryt, podélná štěrbiná, KTL úprava	500	149	20	-	4,2	8069

* Není vhodné používat na dálnicích a rychlostních komunikacích.

FASERFIX®KS 100 - kryty, třída F 900

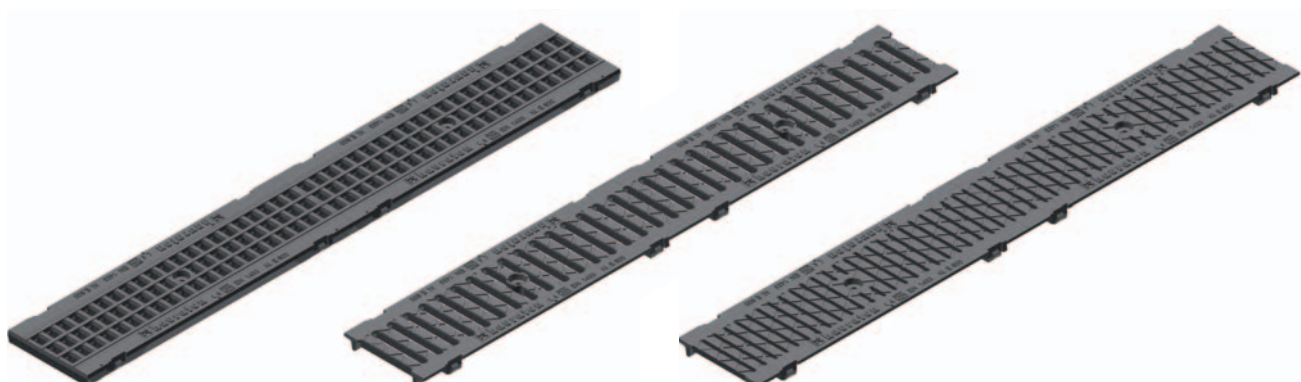


litinový kryt štěrbiná 100/14,
černý

	Délka mm	Šířka mm	Výška mm	Vtokový průřez cm ² /m	Hmotnost kg	obj. č.
litinový kryt štěrbiná 100/14, černý	500	149	20	454	4,5	8061
litinový kryt, štěrbiná 14 mm, opatřeno KTL	500	149	20	454	4,4	8861

FASERFIX®KS 100

FASERFIX®KS 100 - kryty, třída E 600



GUGI litinový pororošt oka 20/30, černý

litinový kryt, štěrbina 100/14, černý

litinový kryt, štěrbina 100/6, černý

	Délka mm	Šířka mm	Výška mm	Vtokový průřez cm ² /m	Hmotnost kg	obj. č.
GUGI litinový pororošt oka 20/30, černý	500	149	20	426	4,0	8079
GUGI litinový pororošt oka 20/30, opatřeno KTL	500	149	20	426	4,3	8879
GUGI litinový pororošt oka 20/30, pozinkovaný	500	149	20	426	4,2	8080
litinový kryt, štěrbina 100/14, černý	500	149	20	454	4,0	8062
litinový kryt SW 14 mm, opatřeno KTL	500	149	20	454	4,2	8862
litinový kryt, štěrbina 100/6, černý	500	149	20	280	4,1	8066
litinový kryt SW 6 mm, opatřeno KTL	500	149	20	280	4,0	8866
pororošt oka 11/30, pozinkovaný	1000	149	20	695	11,4	8071
pororošt oka 11/30, pozinkovaný	500	149	20	695	4,0	8072
pororošt oka 11/30, nerez	1000	149	20	695	7,0	8571
pororošt oka 11/30, nerez	500	149	20	695	4,0	8572
litinový kryt, uzavřený, černý	500	149	20	-	4,5	8262
litinový kryt, uzavřený, opatřeno KTL	500	149	20	-	4,7	8962

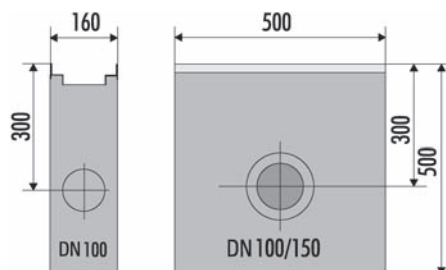
Kvalita nerezové oceli je v souladu s CNS 1.4301.

FASERFIX®KS 100

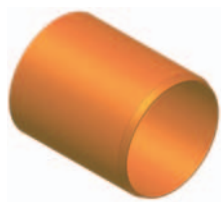
FASERFIX®KS 100 – příslušenství



odtoková vpusť s plastovým košem



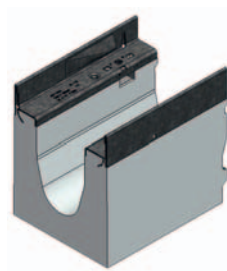
čelní stěna uzavřená, typ 01



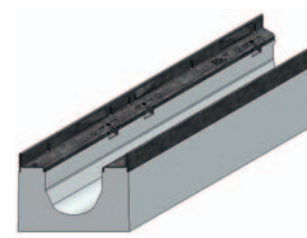
nátrubek z PVC DN 100



zápachový uzávěr DN 100, vnější



krácení na délku, DN 100

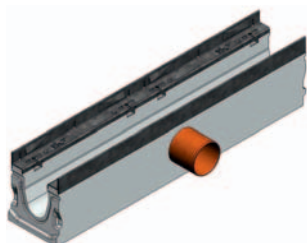


šikmé řezy pro NW 100 (potřeba dvou řezů pro spojení)

	Délka mm	Šířka mm	Výška mm	Hmotnost kg	obj. č. pozinko- vaná ocel	obj. č. nerezová ocel
odtoková vpusť s plastovým košem	500	160	500	49,0	8052	8252
odtoková vpusť s pozinkovaným košem	500	160	500	50,0	8053	-
čelní stěna uzavřená, typ 01	-	160	160	0,4	8081	8181
čelní stěna uzavřená, typ 010	-	160	214	0,5	8082	8182
čelní stěna uzavřená, typ 020	-	160	274	0,6	8083	8183
čelní stěna uzavřená, typ 80F	-	160	80	0,2	1181	1681
čelní stěna uzavřená, typ 100F	-	160	100	0,2	1183	1683
čelní stěna s vodorovným KG nátrubkem DN 100, typ 010	-	160	214	0,6	8087	8186
čelní stěna s vodorovným KG nátrubkem DN 100, typ 020	-	160	274	0,7	8089	8187
nátrubek z PVC DN 100	-	-	-	0,2	903	-
zápachový uzávěr DN 100, vnější	-	-	-	0,4	961	-
krácení na délku, DN 100	-	-	-	0,1	990	-
šikmé řezy pro NW 100 (potřeba dvou řezů pro spojení)	-	-	-	0,1	995	-
vrtání otvoru DN 70	-	-	-	0,1	971	-
vrtání otvoru DN 100	-	-	-	0,1	972	-

FASERFIX®KS 100

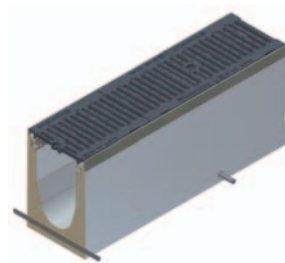
FASERFIX®KS 100 – příslušenství



vlepení nátrubku DN 70
(vč. vrtání otvoru)



těsnicí materiál Masterflex
700 FR Gun Grade, náplň
450 ml**



kotevní systém EP,
umělohmotná trubice
ve dně žlabu (2 ks/1 bm)

	Délka mm	Šířka mm	Výška mm	Hmotnost kg	obj. č. pozínko- vaná ocel	obj. č. nerezová ocel
vlepení nátrubku DN 70 (vč. vrtání otvoru)	-	-	-	0,1	981	-
vlepení nátrubku DN 100 (vč. vrtání otvoru)	-	-	-	0,1	982	-
těsnicí materiál Masterflex 700 FR Gun Grade, náplň 450 ml**	-	-	-	1,0	19000	-
Primer Masterflex 700 A SP, náplň 1000 ml	-	-	-	1,2	20000	-
Primer Masterflex 700 FE (ocel), náplň 1000 ml	-	-	-	1,1	19950	-
pracovní sada pro Masterflex 700 WW Gun Grade	-	-	-	3,1	10025	-
kotevní systém EP, umělohmotná trubice ve dně žlabu (2 ks/1 bm)	-	-	-	0,1	703	-
kotvící ocelové pruty (2 ks/1 bm)	-	-	-	0,1	704	-
pokládací pomůcka (pro pokládku potřeba 2 ks)	-	-	-	1,0	705	-

* Možno na zakázku napojit SML- nebo PE-HD nátrubek

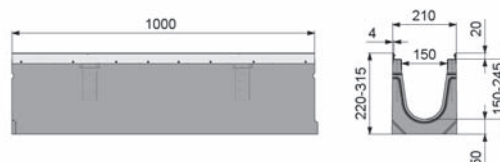
** Spotřeba pro žlab typ O20: cca 65 ml na jeden spoj.

Kvalita nerezové oceli je v souladu s CNS 1.4301.

FASERFIX®KS 150

FASERFIX®KS 150 - žlaby

Typ 01

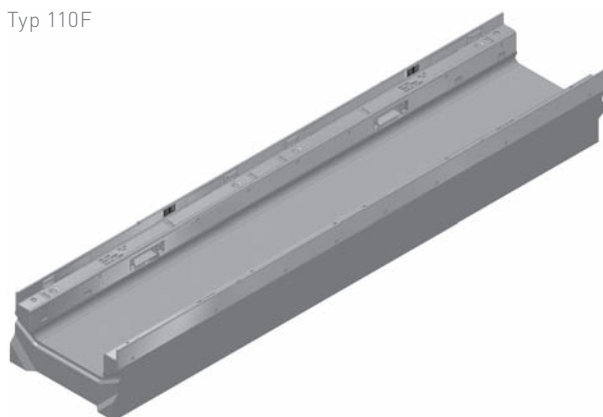


	Délka mm	Šířka mm	Výška mm	Průtočný profil cm ²	Hmotnost kg	obj. č. ocelové pozink. hrany	obj. č. nerezové hrany
Typ 01	1000	210	220	185	54,0	11000	11500
Typ 010	1000	210	265	245	61,0	11042	11542
Typ 020	1000	210	315	312	68,0	11044	11544
Typ 0105	500	210	220	185	27,0	11049	11549

Kvalita nerezové oceli je v souladu s CNS 1.4301.

FASERFIX®KS 150 - žlaby nízké

Typ 110F



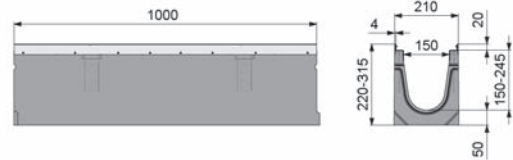
	Délka mm	Šířka mm	Výška mm	Průtočný profil cm ²	Hmotnost kg	obj. č. ocelové pozink. hrany	obj. č. nerezové hrany
Typ 110F	1000	210	110	74	29,0	2121	2521
Typ 150F	1000	210	150	134	35,0	2122	2522
Typ 200F	1000	210	200	208	42,5	2123	2523

Kvalita nerezové oceli je v souladu s CNS 1.4301.

FASERFIX®KS 150

FASERFIX®KS 150 - žlaby s vnitřním spádem 0,5 %

Typ 1

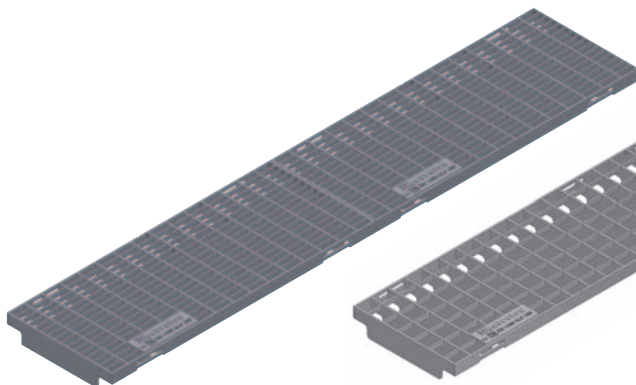


	Délka mm	Šířka mm	Výška mm	Průtočný profil cm ²	Hmotnost kg	obj. č. ocelové pozink. hrany	obj. č. nerezové hrany
Typ 1	1000	210	220 - 225	186	53,0	11001	11501
Typ 2	1000	210	225 - 230	196	54,0	11002	11502
Typ 3	1000	210	230 - 235	203	56,0	11003	11503
Typ 4	1000	210	235 - 240	211	55,0	11004	11504
Typ 5	1000	210	240 - 245	218	56,0	11005	11505
Typ 6	1000	210	245 - 250	226	57,0	11006	11506
Typ 7	1000	210	250 - 255	233	59,0	11007	11507
Typ 8	1000	210	255 - 260	241	59,0	11008	11508
Typ 9	1000	210	260 - 265	248	59,0	11009	11509
Typ 10	1000	210	265 - 270	254	60,0	11010	11510

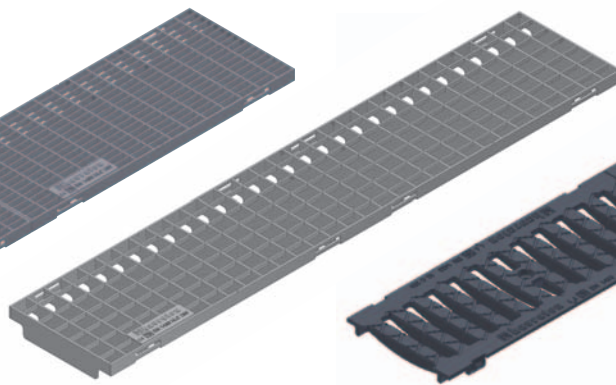
Kvalita nerezové oceli je v souladu s CNS 1.4301.

FASERFIX®KS 150

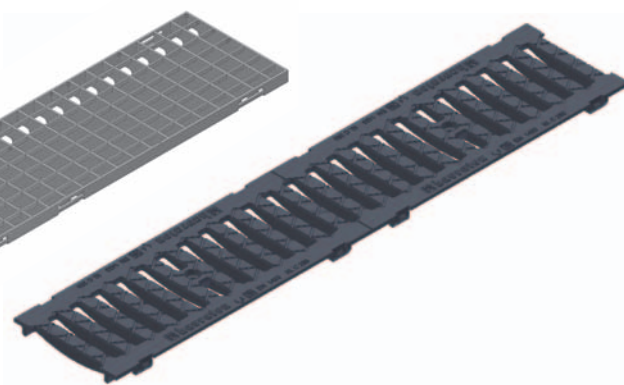
FASERFIX®KS 150 - kryty, třída C 250



pororošt oka 30/10,
pozinkovaný



pororošt oka 30/30,
pozinkovaný



litinový kryt, štěrba
132/20, černý

	Délka mm	Šířka mm	Výška mm	Vtokový průřez cm ² /m	Hmotnost kg	obj. č.
pororošt oka 30/10, pozinkovaný	1000	199	20	1105	7,2	11075
pororošt oka 30/10, pozinkovaný	500	199	20	1105	3,7	11076
pororošt oka 30/10, nerez	1000	199	20	1105	8,0	11575
pororošt oka 30/10, nerez	500	199	20	1105	4,0	11576
pororošt oka 30/30, pozinkovaný	1000	199	20	1240	5,9	11073
pororošt oka 30/30, pozinkovaný	500	199	20	1240	3,4	11074
litinový kryt, štěrba 132/20, černý	500	199	20	631	5,0	11064
litinový kryt, štěrba 132/20, KTL úprava	500	199	20	631	5,3	11264

Kvalita nerezové oceli je v souladu s CNS 1.4301.

FASERFIX®KS 150 - kryty, třída D 400*



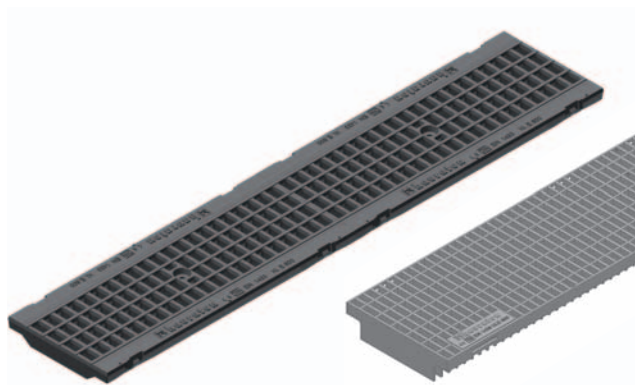
litinový kryt, štěrba
132/20, černý

	Délka mm	Šířka mm	Výška mm	Vtokový průřez cm ² /m	Hmotnost kg	obj. č.
litinový kryt, štěrba 132/20, černý	500	199	20	629	5,3	11063
litinový kryt, štěrba 132/20, KTL úprava	500	199	20	629	5,2	11263

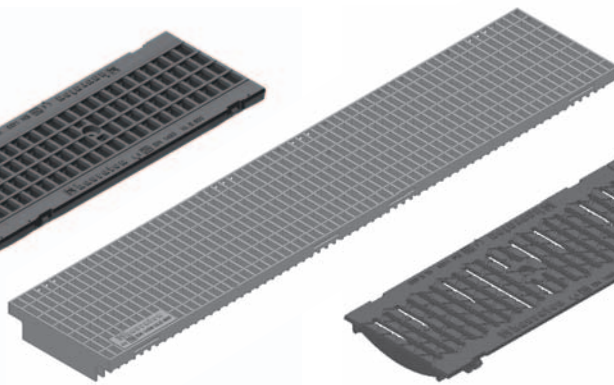
* Není vhodné používat na dálnicích a rychlostních komunikacích.

FASERFIX®KS 150

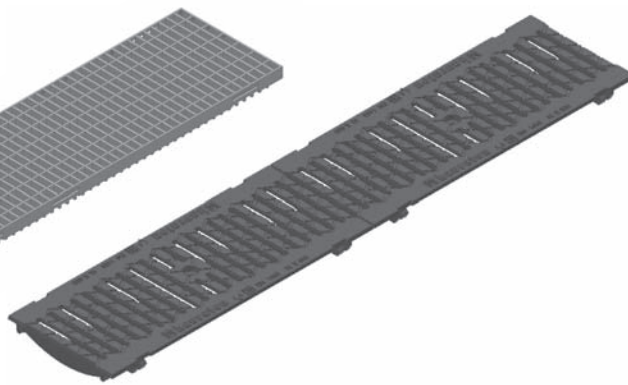
FASERFIX®KS 150 - kryty, třída E 600



GUGI litinový pororošt oka 20/30, černý



pororošt oka 11/30, pozinkovaný

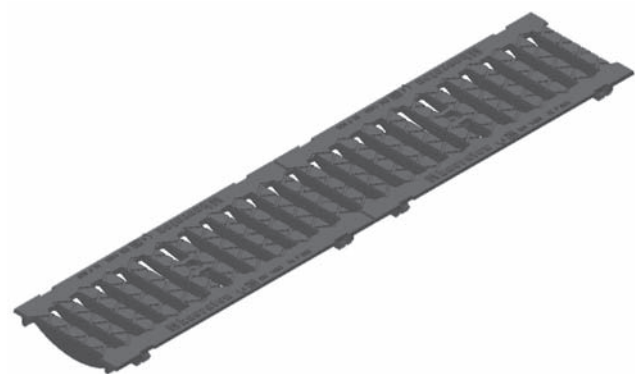


litinový kryt, štěrбина 132/9, černý

	Délka mm	Šířka mm	Výška mm	Vtokový průřez cm ² /m	Hmotnost kg	obj. č.
GUGI litinový pororošt oka 20/30, černý	500	199	20	716	8,4	11068
litinový kryt, uzavřený, černý	500	199	20	-	6,9	11362
GUGI litinový pororošt, oka 20/30, KTL úprava	500	199	20	716	7,8	11268
litinový kryt, uzavřený, opatřeno KTL	500	199	20	-	7,0	11270
pororošt oka 11/30, pozinkovaný	1000	199	20	981	18,8	11071
pororošt oka 11/30, pozinkovaný	500	199	20	981	9,4	11072
pororošt oka 11/30, nerez	1000	199	20	981	21,0	11571
pororošt oka 11/30, nerez	500	199	20	981	11,0	11572
litinový kryt, štěrбина 132/9, černý	500	199	20	557	6,7	11066
litinový kryt štěrбина SW 9 mm, KTL úprava	500	199	20	557	6,7	11266

Kvalita nerezové oceli je v souladu s CNS 1.4301.

FASERFIX®KS 150 - kryty, třída F 900



litinový kryt, štěrбина 132/20, černý

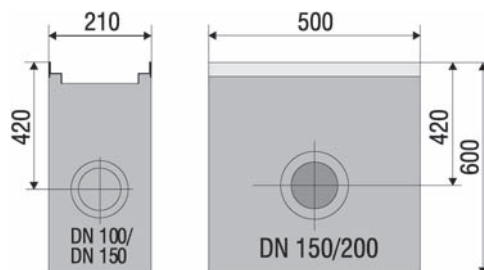
	Délka mm	Šířka mm	Výška mm	Vtokový průřez cm ² /m	Hmotnost kg	obj. č.
litinový kryt, štěrбина 132/20, černý	500	199	20	626	7,2	11061

FASERFIX®KS 150

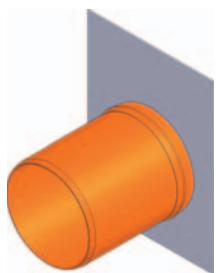
FASERFIX®KS 150 – příslušenství



odtoková vpusť
s pozinkovaným košem



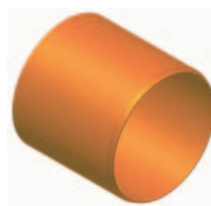
čelní stěna uzavřená, typ 01



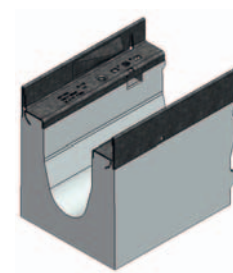
čelní stěna s vodorovným KG
nátrubkem DN 150, Typ 010



zápachový uzávěr DN 150,
vnější



nátrubek z PVC DN 150



krácení na požadovanou
délku, DN 150

	Délka mm	Šířka mm	Výška mm	Hmotnost kg	obj. č. pozinko- vaná ocel	obj. č. nerezová ocel
odtoková vpusť s pozinkovaným košem	500	210	600	67,2	11052	11552
čelní stěna uzavřená, typ 110F	-	210	110	0,4	2181	2681
čelní stěna uzavřená, typ 150F	-	210	150	0,5	2182	2682
čelní stěna uzavřená, typ 200F	-	210	200	0,6	2183	2683
čelní stěna uzavřená, typ 01	-	210	220	0,7	11081	11581
čelní stěna uzavřená, typ 010	-	210	265	0,8	11082	11582
čelní stěna uzavřená, typ 020	-	210	315	1,0	11083	11583
čelní stěna s vodorovným KG nátrubkem DN 150, typ 010	-	210	265	1,0	11087	11587
čelní stěna s vodorovným KG nátrubkem DN 150, typ 020	-	210	315	1,1	11088	11588
zápachový uzávěr DN 150, vnější	-	-	-	2,0	960	-
nátrubek z PVC DN 150	-	-	-	0,5	906	-
krácení na požadovanou délku, DN 150	-	-	-	0,1	991	-
šikmé řezy pro DN 150 (potřeba dvou řezů pro spojení)	-	-	-	0,1	996	-

FASERFIX®KS 150

FASERFIX®KS 150 – příslušenství



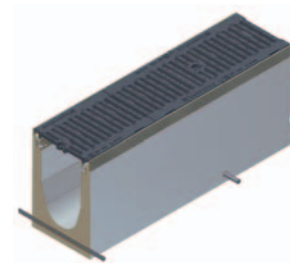
vrtání otvoru DN 150



vlepení nátrubku DN 150
(vč. vrtání otvoru)



těsnicí materiál Masterflex
700 FR Gun Grade, náplň
450 ml**



kotevní systém EP,
umělohmotná trubice
ve dně žlabu (2 ks/1 bm)

	Délka mm	Šířka mm	Výška mm	Hmotnost kg	obj. č. pozínko- vaná ocel	obj. č. nerezová ocel
vrtání otvoru DN 150	-	-	-	0,1	973	-
vlepení nátrubku DN 150 (vč. vrtání otvoru)	-	-	-	0,1	983	-
těsnicí materiál Masterflex 700 FR Gun Grade, náplň 450 ml**	-	-	-	1,0	19000	-
Primer Masterflex 700 A SP, náplň 1000 ml	-	-	-	1,2	20000	-
Primer Masterflex 700 FE (ocel), náplň 1000 ml	-	-	-	1,1	19950	-
pracovní sada pro Masterflex 700 WW Gun Grade	-	-	-	3,1	10025	-
kotevní systém EP, umělohmotná trubice ve dně žlabu (2 ks/1 bm)	-	-	-	0,1	703	-
kotvicí ocelové pruty (2 ks/1 bm)	-	-	-	0,1	704	-
pokládací pomůcka (pro pokládku potřeba 2 ks)	-	-	-	1,3	136018	-

* Možno na zakázku napojit SML- nebo PE-HD nátrubek

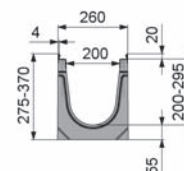
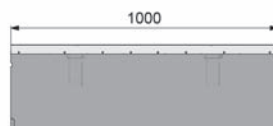
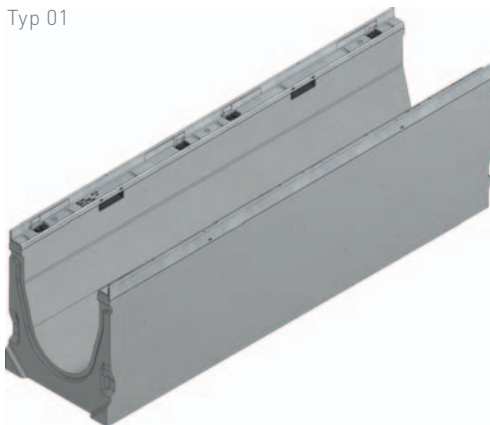
** Spotřeba pro žlab typ O20: cca 94 ml na jeden spoj.

Kvalita nerezové oceli je v souladu s CNS 1.4301.

FASERFIX®KS 200

FASERFIX®KS 200 - žlaby

Typ 01

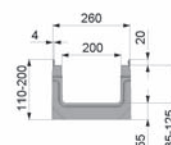
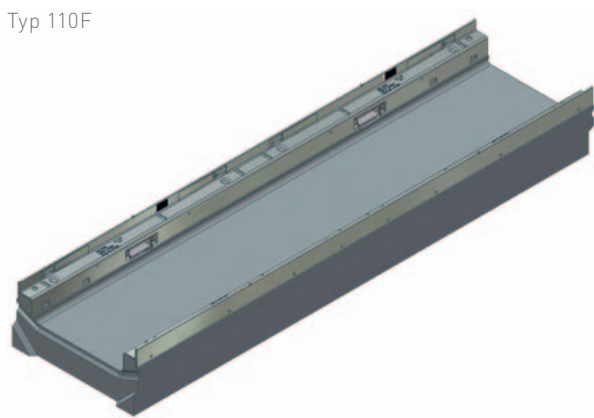


	Délka mm	Šířka mm	Výška mm	Průtočný profil cm ²	Hmotnost kg	obj. č. ocelové pozinko- vané hrany	obj. č. nerezové hrany
Typ 01	1000	260	275	319	79,0	12000	12500
Typ 010	1000	260	320	409	88,0	12042	12542
Typ 020	1000	260	370	509	95,0	12044	12544
Typ 0105	500	260	275	319	39,0	12049	12549

Kvalita nerezové oceli je v souladu s CNS 1.4301.

FASERFIX®KS 200 - žlaby nízké

Typ 110F



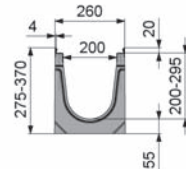
	Délka mm	Šířka mm	Výška mm	Průtočný profil cm ²	Hmotnost kg	obj. č. ocelové pozinko- vané hrany	obj. č. nerezové hrany
Typ 110F	1000	260	110	89	34,0	3121	3521
Typ 150F	1000	260	150	148	60,0	3122	3522
Typ 200F	1000	260	200	246	67,5	3123	3523

Kvalita nerezové oceli je v souladu s CNS 1.4301.

FASERFIX®KS 200

FASERFIX®KS 200 - žlaby s vnitřním spádem 0,5 %

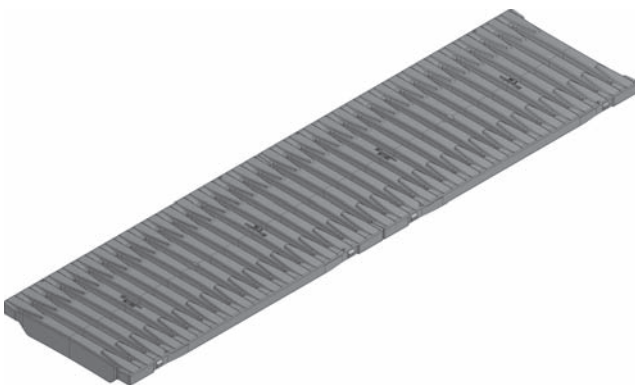
Typ 1



	Délka mm	Šířka mm	Výška mm	Průtočný profil cm ²	Hmotnost kg	obj. č. ocelové pozinko- vané hrany	obj. č. nerezové hrany
Typ 1	1000	260	275 - 280	324	79,0	12001	12501
Typ 2	1000	260	280 - 285	334	82,0	12002	12502
Typ 3	1000	260	285 - 290	344	84,0	12003	12503
Typ 4	1000	260	290 - 295	354	84,0	12004	12504
Typ 5	1000	260	295 - 300	364	84,0	12005	12505
Typ 6	1000	260	300 - 305	374	85,0	12006	12506
Typ 7	1000	260	305 - 310	384	85,0	12007	12507
Typ 8	1000	260	310 - 315	394	87,0	12008	12508
Typ 9	1000	260	315 - 320	404	86,0	12009	12509
Typ 10	1000	260	320 - 325	414	88,0	12010	12510

Kvalita nerezové oceli je v souladu s CNS 1.4301.

FASERFIX®KS 200 - kryty, třída B 125

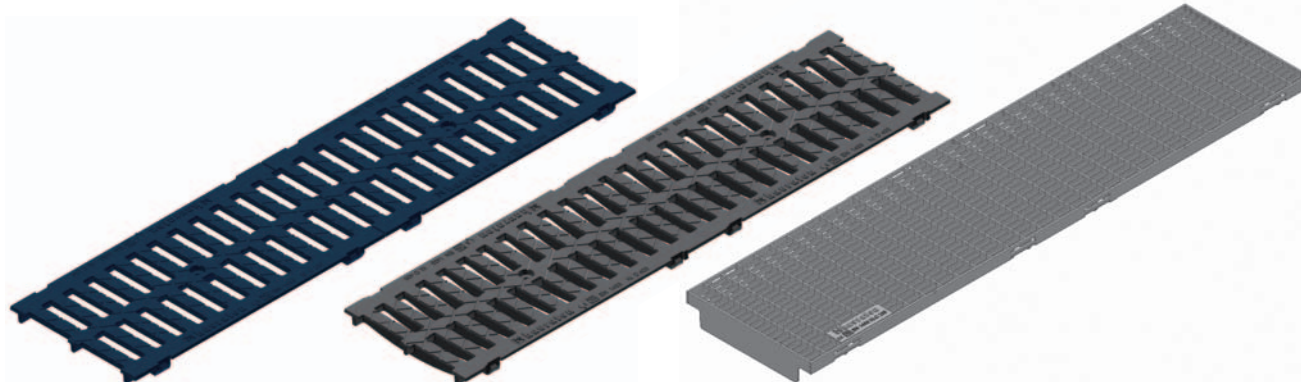


FIBRETEC kryt, štěrbinata
SW 9 mm, černý

	Délka mm	Šířka mm	Výška mm	Vtokový průřez cm ² /m	Hmotnost kg	obj. č.
FIBRETEC kryt, štěrbinata SW 9 mm, černý	500	249	20	656	2,1	12098

FASERFIX®KS 200

FASERFIX®KS 200 - kryty, třída C 250



litinový kryt, štěrbiná
2 x 85/20, černý

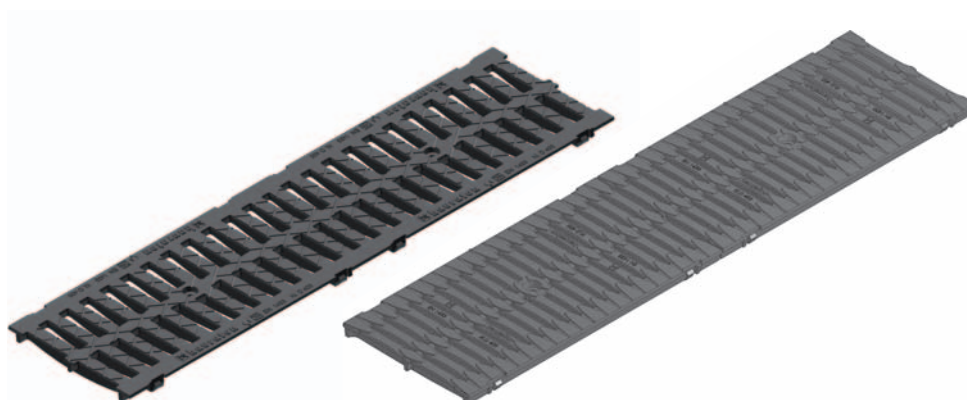
litinový kryt oka 20/30,
opatřeno KTL

pororošt oka 30/10, pozinkovaný

	Délka mm	Šířka mm	Výška mm	Vtokový průřez cm ² /m	Hmotnost kg	obj. č.
litinový kryt, štěrbiná 2 x 85/20, černý	500	249	20	823	5,6	12064
litinový kryt oka 20/30, opatřeno KTL	500	249	20	823	5,8	12264
pororošt oka 30/10, pozinkovaný	1000	249	20	1500	10,8	12075
pororošt oka 30/10, pozinkovaný	500	249	20	1500	5,5	12076
pororošt oka 30/10, nerez	1000	249	20	1500	11,0	12575
pororošt oka 30/10 mm, nerez	500	249	20	1500	5,8	12576
pororošt oka 30/30, pozinkovaný	1000	249	20	1681	9,2	12073
pororošt oka 30/30, pozinkovaný	500	249	20	1681	4,6	12074

Kvalita nerezové oceli je v souladu s CNS 1.4301.

FASERFIX®KS 200 - kryty, třída D 400*



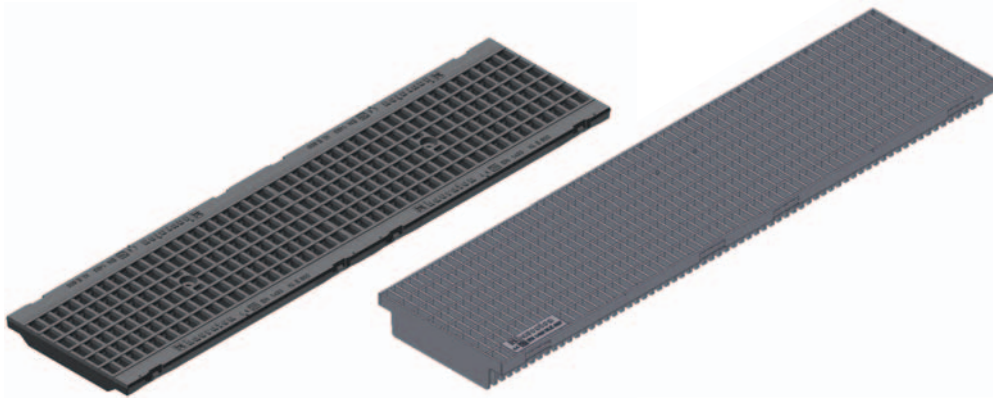
litinový kryt, štěrbiná
2 x 85/20, černý

G-TEC litinový kryt,
KTL úprava

	Délka mm	Šířka mm	Výška mm	Vtokový průřez cm ² /m	Hmotnost kg	obj. č.
litinový kryt, štěrbiná 2 x 85/20, černý	500	249	20	823	6,9	12063
litinový štěrbinový kryt, oka 20 x 30, úprava KTL	500	249	20	823	7,6	12263
G-TEC litinový kryt, KTL úprava	500	249	20	595	8,2	12266

FASERFIX®KS 200

FASERFIX®KS 200 - kryty, třída E 600



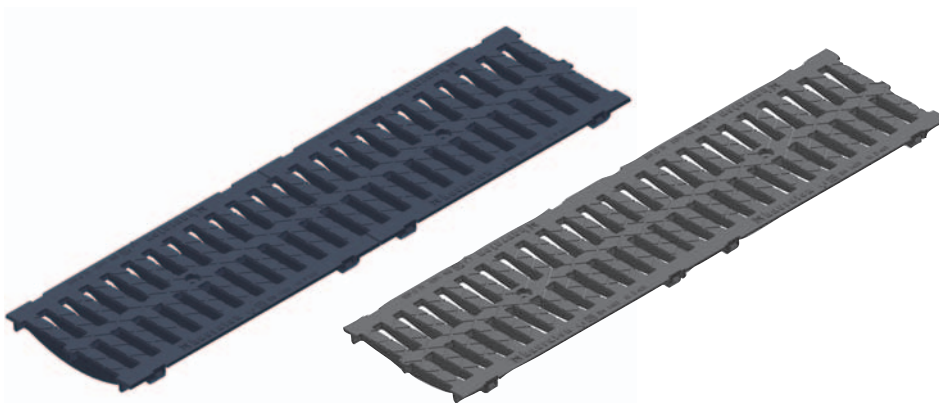
GUGI litinový pororošt oka 20/30, černý

pororošt oka 11/30, pozinkovaný

	Délka mm	Šířka mm	Výška mm	Vtokový průřez cm ² /m	Hmotnost kg	obj. č.
GUGI litinový pororošt oka 20/30, černý	500	249	20	886	9,6	12068
litinový kryt, uzavřený, černý	500	249	20	-	8,3	12362
GUGI litinový pororošt, oka 20/30, úprava KTL	500	249	20	886	9,7	12268
litinový kryt plný, úprava KTL	500	249	20	-	8,7	12270
pororošt oka 11/30, pozinkovaný	1000	249	20	1309	28,4	12071
pororošt oka 11/30, pozinkovaný	500	249	20	1309	14,6	12072
pororošt oka 11/30, nerez	1000	249	20	1309	29,7	12571
pororošt oka 11/30, nerez	500	249	20	1309	14,9	12572

Kvalita nerezové oceli je v souladu s CNS 1.4301.

FASERFIX®KS 200 - kryty, třída F 900



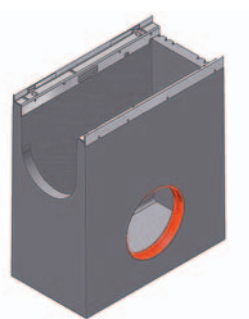
litinový kryt, štěrba 2 x 85/20, černý

litinový kryt, štěrba 80/14, opatřeno KTL

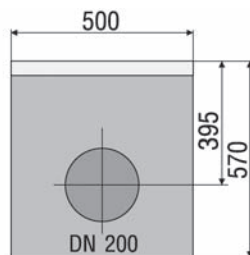
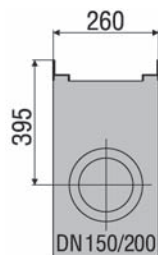
	Délka mm	Šířka mm	Výška mm	Vtokový průřez cm ² /m	Hmotnost kg	obj. č.
litinový kryt, štěrba 2 x 85/20, černý	500	249	20	826	10,1	12061
litinový kryt, štěrba 80/14, opatřeno KTL	500	249	20	-	9,2	12261

FASERFIX®KS 200

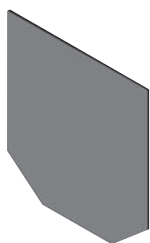
FASERFIX®KS 200 – příslušenství



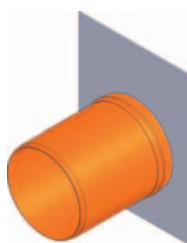
odtoková vpusť
s pozinkovaným košem



odtoková vpusť 2-dílná,
s košem z pozinkované oceli



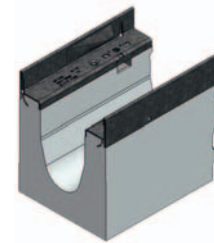
čelní stěna uzavřená, typ 01



čelní stěna s vodorovným
KG nátrubkem DN 150,
typ 010



zápachový uzávěr DN 150,
vnější

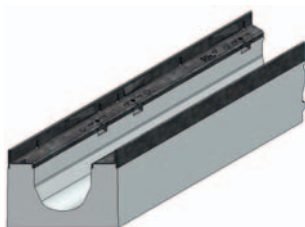


krácení na požadovanou
délku DN 200

	Délka mm	Šířka mm	Výška mm	Hmotnost kg	obj. č. pozinko- vaná ocel	obj. č. nerezová ocel
odtoková vpusť s pozinkovaným košem	500	260	570	76,0	12052	12552
odtoková vpusť 2-dílná, s košem z pozinkované oceli	500	260	875	177,0	12054	-
čelní stěna uzavřená, typ 110F	-	260	110	0,4	3181	3681
čelní stěna uzavřená, typ 150F	-	260	150	0,6	3182	3682
čelní stěna uzavřená, typ 200F	-	260	200	0,8	3183	3683
čelní stěna uzavřená, typ 01	-	260	275	1,1	12081	12581
čelní stěna uzavřená, typ 010	-	260	320	1,2	12082	12582
čelní stěna uzavřená, typ 020	-	260	370	1,5	12083	12583
čelní stěna s vodorovným KG nátrubkem DN 150, typ 010	-	260	320	1,5	12087	12587
čelní stěna s vodorovným KG nátrubkem DN 150, typ 020	-	260	370	1,7	12088	12588
nátrubek z PVC DN 200	-	-	-	0,8	907	-
zápachový uzávěr DN 150, vnější	-	-	-	2,0	960	-
krácení na požadovanou délku DN 200	-	-	-	0,1	992	-

FASERFIX®KS 200

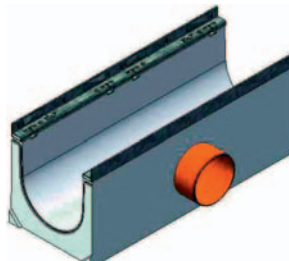
FASERFIX®KS 200 – příslušenství



šikmé řezy pro DN 200
(potřeba dvou řezů pro
spojení)



vrtání otvoru DN 200



vlepení nátrubku DN 200
(vč. vrtání otvoru)



těsnicí materiál Masterflex
700 FR Gun Grade, náplň
450 ml**

	Délka mm	Šířka mm	Výška mm	Hmotnost kg	obj. č. pozinko- vaná ocel	obj. č. nerezová ocel
šikmé řezy pro DN 200 (potřeba dvou řezů pro spojení)	-	-	-	0,1	997	-
vrtání otvoru DN 200	-	-	-	0,1	974	-
vlepení nátrubku DN 200 (vč. vrtání otvoru)	-	-	-	0,1	984	-
těsnicí materiál Masterflex 700 FR Gun Grade, náplň 450 ml**	-	-	-	1,0	19000	-
Primer Masterflex 700 A SP, náplň 1000 ml	-	-	-	1,2	20000	-
Primer Masterflex 700 FE (ocel), náplň 1000 ml	-	-	-	1,1	19950	-
pracovní sada pro Masterflex 700 WW Gun Grade	-	-	-	3,1	10025	-
kotevní systém EP, umělohmotná trubice ve dně žlabu (2 ks/1 bm)	-	-	-	0,1	703	-
kotvicí ocelové pruty (2 ks/1 bm)	-	-	-	0,1	704	-
pokládací pomůcka (pro pokládku potřeba 2 ks)	-	-	-	1,6	136202	-

* Možno na zakázku napojit SML- nebo PE-HD nátrubek

** Spotřeba pro žlab typ 020: cca 105 ml na jeden spoj

Kvalita nerezové oceli je v souladu s CNS 1.4301.

FASERFIX®KS 300

FASERFIX®KS 300 - žlaby

Typ 010



	Délka mm	Šířka mm	Výška mm	Průtočný profil cm ²	Hmotnost kg	obj. č.
Typ 010	1000	360	340	634	117,0	14040

FASERFIX®KS 300 - kryty, třída D 400*

litinový kryt štěrbin
2 x 140/20, černý

	Délka mm	Šířka mm	Výška mm	Vtokový průřez cm ² /m	Hmotnost kg	obj. č.
litinový kryt štěrbin 2 x 140/20, černý	500	349	20	1325	11,9	14063
litinový kryt štěrbin 2 x 140/20, opatřeno KTL	500	349	20	1325	12,0	14263

* Není vhodné používat na dálnicích a rychlostních komunikacích.

FASERFIX®KS 300 - kryty, třída E 600

GUGI litinový pororošt oka
20/30, černý

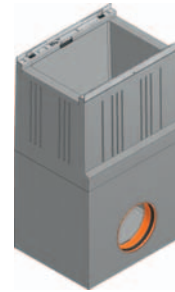
	Délka mm	Šířka mm	Výška mm	Vtokový průřez cm ² /m	Hmotnost kg	obj. č.
GUGI litinový pororošt oka 20/30, černý	500	349	20	1196	18,1	14068

FASERFIX®KS 300

FASERFIX®KS 300 – příslušenství



odtoková vpust 2-dílná,
s košem z pozinkované oceli



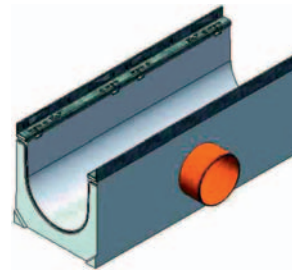
odtoková vpust
s pozinkovaným košem



čelní stěna uzavřená,
pozinkovaná, typ 01



čelní stěna pro typ 010,
pozinkovaná, s nátrubkem
PVC DN 200



vlepení nátrubku DN 200
(vč. vrtání otvoru)



krácení na požadovanou
délku DN 300

	Délka mm	Šířka mm	Výška mm	Hmotnost kg	obj. č.
odtoková vpust 2-dílná, s košem z pozinkované oceli	500	260	875	177,0	12054
odtoková vpust s pozinkovaným košem	500	360	881	178,5	14054
čelní stěna uzavřená, pozinkovaná, typ 01	-	360	340	1,9	14085
čelní stěna pro typ 010, pozinkovaná, s nátrubkem PVC DN 200	-	360	340	2,2	14087
vlepení nátrubku DN 200 (vč. vrtání otvoru)	-	-	-	0,1	984
krácení na požadovanou délku DN 300	-	-	-	0,1	993
šikmé řezy pro DN 300 (potřeba dvou řezů pro spojení)	-	-	-	0,1	998
těsnicí materiál Masterflex 700 FR Gun Grade, náplň 450 ml**	-	-	-	1,0	19000
Primer Masterflex 700 A SP, náplň 1000 ml	-	-	-	1,2	20000
Primer Masterflex 700 FE (ocel), náplň 1000 ml	-	-	-	1,1	19950
pracovní sada pro Masterflex 700 WW Gun Grade	-	-	-	3,1	10025
kotvení systém EP, umělohmotná trubice ve dně žlabu (2 ks/1 bm)	-	-	-	0,1	703
kotvící ocelové pruty (2 ks/1 bm)	-	-	-	0,1	704
pokládací pomůcka (pro pokládku potřeba 2 ks)	-	-	-	2,3	136242

* Možno na zakázku napojit SML- nebo PE-HD nátrubek

** Spotřeba pro žlab typ 340: cca 169 ml na jeden spoj

Kvalita nerezové oceli je v souladu s CNS 1.4301.