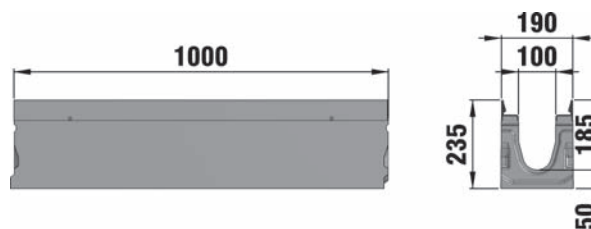
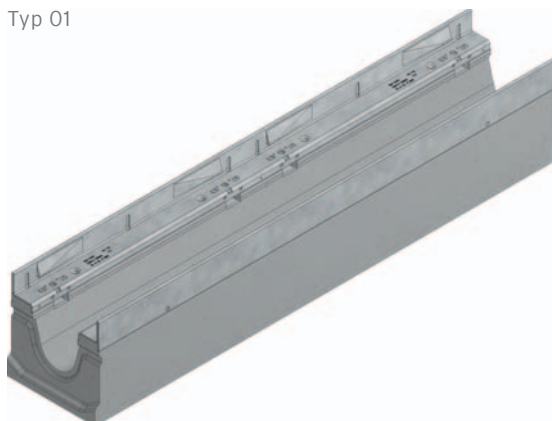


FASERFIX® SUPER 100

FASERFIX® SUPER 100 - žlaby s ocelovým pozinkovaným rámem

Typ 01



	Délka mm	Šířka mm	Výška mm	Průtočný profil cm ²	Hmotnost kg	obj. č.
Typ 01	1000	190	190	80	52,0	6000
Typ 010	1000	190	235	125	61,0	6042
Typ 020	1000	190	285	175	72,0	6044
Typ 0105	500	190	190	80	25,3	6049
Typ 01005	500	190	235	125	31,0	6050

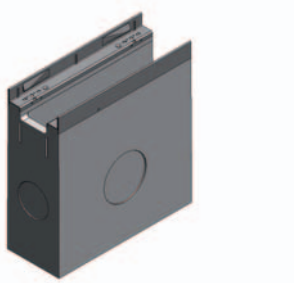
FASERFIX® SUPER 100 - kryty, třída F 900

GUGI litinový pororošt
oka 20/30, černý

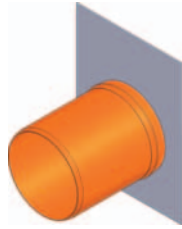
	Délka mm	Šířka mm	Výška mm	Vtokový průřez cm ² /m	Hmotnost kg	obj. č.
GUGI litinový pororošt oka 20/30, černý	500	177	40	494	7,7	6060

FASERFIX® SUPER 100

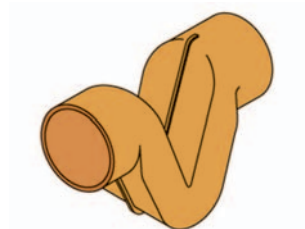
FASERFIX® SUPER 100 – příslušenství



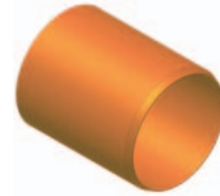
odtoková vpusť s pozinkovaným košem



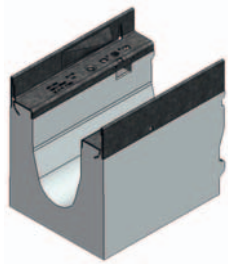
čelní stěna s vodorovným KG nátrubkem DN 100, Typ 010



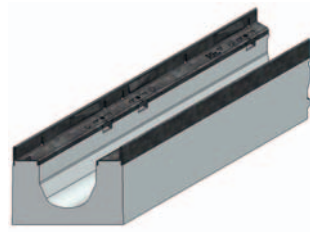
zápachový uzávěr DN 100, vnější



nátrubek z PVC DN 100



krácení na délku, DN 100



šikmé řezy pro NW 100 (potřeba dvou řezů pro spojení)



vrtání otvoru DN 100



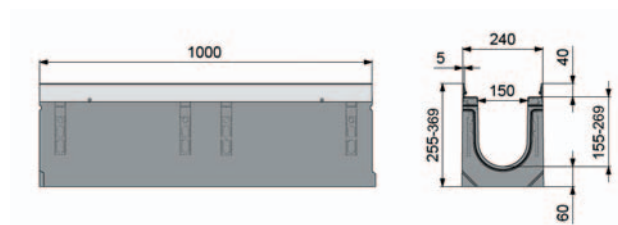
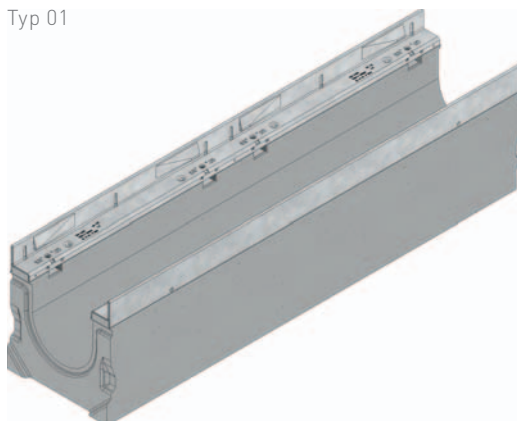
vlepení nátrubku DN 70 (vč. vrtání otvoru)

	Délka mm	Šířka mm	Výška mm	Hmotnost kg	obj. č.
odtoková vpusť s pozinkovaným košem	500	190	522	59,0	6052
čelní stěna plná, typ 01, pozinkovaná	-	190	190	0,5	6081
čelní stěna uzavřená, typ 010	-	190	210	0,6	6082
čelní stěna uzavřená, typ 020	-	190	260	0,8	6083
čelní stěna s vodorovným KG nátrubkem DN 100, typ 010	-	190	210	0,7	6092
čelní stěna s vodorovným KG nátrubkem DN 100, typ 020	-	190	260	0,8	6093
zápachový uzávěr DN 100, vnější	-	-	-	0,4	961
zápachový uzávěr DN 100 pro svislý odtok	-	-	-	0,2	964
nátrubek z PVC DN 100	-	-	-	0,2	903
krácení na délku, DN 100	-	-	-	0,1	990
šikmé řezy pro NW 100 (potřeba dvou řezů pro spojení)	-	-	-	0,1	995
vrtání otvoru DN 100	-	-	-	0,1	972
vlepení nátrubku DN 70 (vč. vrtání otvoru)	-	-	-	0,1	981
vlepení nátrubku DN 100 (vč. vrtání otvoru)	-	-	-	0,1	982
těsnicí materiál Masterflex 700 FR Gun Grade, náplň 450 ml**	-	-	-	1,0	19000
Primer Masterflex 700 A SP, náplň 1000 ml	-	-	-	1,2	20000
Primer Masterflex 700 FE (ocel), náplň 1000 ml	-	-	-	1,1	19950
pracovní sada pro Masterflex 700 WW Gun Grade	-	-	-	3,1	10025
kotvení systém EP, umělohmotná trubice ve dně žlabu (2 ks/1 bm)	-	-	-	0,1	703
kotvicí ocelové pruty (2 ks/1 bm)	-	-	-	0,1	704
pokládací pomůcka (pro pokládku potřeba 2 ks)	-	-	-	1,0	705

FASERFIX®SUPER 150

FASERFIX®SUPER 150 - žlaby s ocelovým pozinkovaným rámem

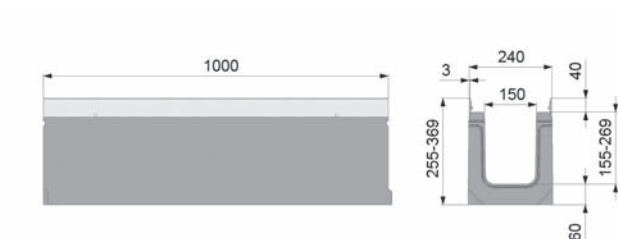
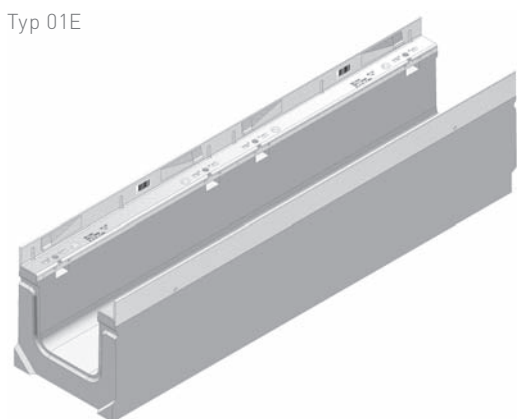
Typ 01



	Délka mm	Šířka mm	Výška mm	Průtočný profil cm ²	Hmotnost kg	obj. č.
Typ 01	1000	240	255	212	77,0	2000
Typ 010	1000	240	309	289	89,0	2042
Typ 020	1000	240	369	383	103,0	2044
Typ 0105	500	240	255	212	37,0	2049

FASERFIX®SUPER 150 - žlaby hranaté

Typ 01E



	Délka mm	Šířka mm	Výška mm	Průtočný profil cm ²	Hmotnost kg	obj. č.
Typ 01E	1000	240	255	223	80,0	2105
Typ 010E	1000	240	309	301	93,5	2106
Typ 020E	1000	240	369	387	105,0	2107

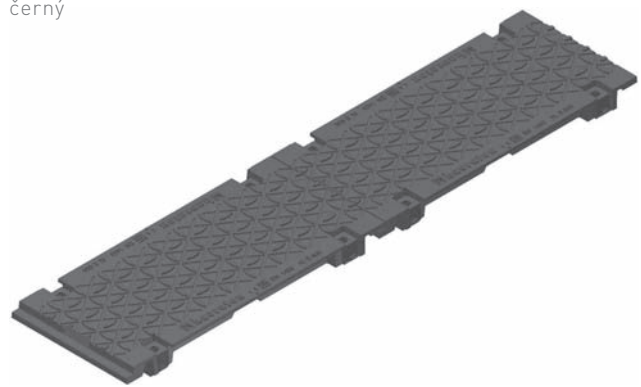
FASERFIX®SUPER 150

FASERFIX®SUPER 150 - kryty, třída E 600

GUGI litinový pororošt oka 20/30, černý



litinový kryt, uzavřený, černý



	Délka mm	Šířka mm	Výška mm	Vtokový průřez cm ² /m	Hmotnost kg	obj. č.
GUGI litinový pororošt oka 20/30, černý	500	227	40	628	11,5	2068
GUGI litinový pororošt, oka 20/30, KTL úprava	-	-	-	-	12,0	2868
litinový kryt, uzavřený, černý	500	227	40	-	10,7	2262

FASERFIX®SUPER 150 - kryty, třída F 900

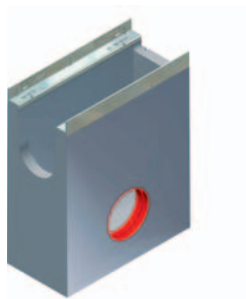
litinový kryt štěrbin 150/20, černý



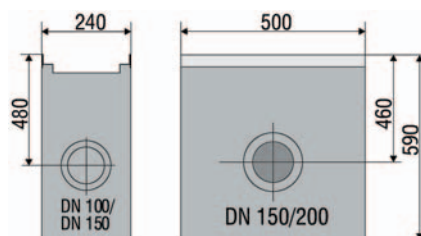
	Délka mm	Šířka mm	Výška mm	Vtokový průřez cm ² /m	Hmotnost kg	obj. č.
litinový kryt štěrbin 150/20, černý	500	227	40	710	9,8	2061
litinový kryt, SW 20 mm, KTL	500	225	40	710	9,9	2861

FASERFIX® SUPER 150

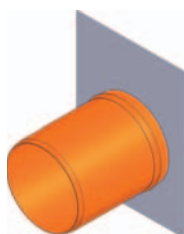
FASERFIX® SUPER 150 – příslušenství



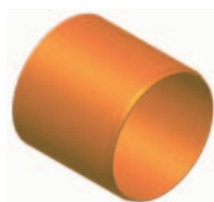
odtoková vpusť
s pozinkovaným košem



čelní stěna uzavřená,
pozinkovaná, typ 01



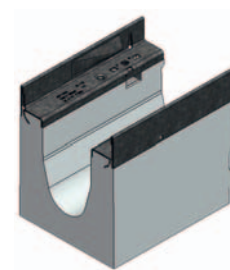
čelní stěna s vodorovným
KG nátrubkem DN 150,
pozinkovaná, typ 01



nátrubek z PVC DN 150



zápachový uzávěr DN 150,
vnější

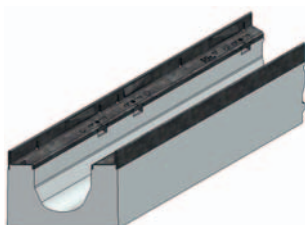


krácení na požadovanou
délku, DN 150

	Délka mm	Šířka mm	Výška mm	Hmotnost kg	obj. č.
odtoková vpusť s pozinkovaným košem	500	240	590	93,0	2052
čelní stěna uzavřená, pozinkovaný, typ 01	-	240	255	0,9	2081
čelní stěna uzavřená, pozinkovaný, typ 010	-	240	309	1,1	2082
čelní stěna uzavřená, pozinkovaný, typ 020	-	240	369	1,4	2083
čelní stěna s vodorovným KG nátrubkem DN 150, pozinkovaný, typ 01	-	240	255	1,0	2091
čelní stěna s vodorovným KG nátrubkem DN 150, pozinkovaný, typ 010	-	240	309	1,2	2092
čelní stěna s vodorovným KG nátrubkem DN 150, pozinkovaný, typ 020	-	240	369	1,7	2093
nátrubek z PVC DN 150	-	-	-	0,5	906
zápachový uzávěr DN 150, vnější	-	-	-	2,0	960
krácení na požadovanou délku, DN 150	-	-	-	0,1	991

FASERFIX® SUPER 150

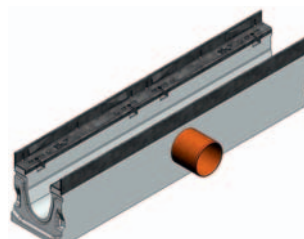
FASERFIX® SUPER 150 – příslušenství



šikmé řezy pro DN 150
(potřeba dvou řezů pro
spojení)



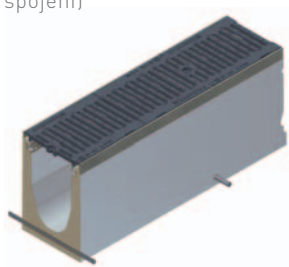
vrtání otvoru DN 150



vlepení nátrubku DN 150
(vč. vrtání otvoru)



těsnicí materiál Masterflex
700 FR Gun Grade, náplň
450 ml**



kotevní systém EP,
umělohmotná trubice
ve dně žlabu (2 ks/1 bm)

	Délka mm	Šířka mm	Výška mm	Hmotnost kg	obj. č.
šikmé řezy pro DN 150 (potřeba dvou řezů pro spojení)	-	-	-	0,1	996
vrtání otvoru DN 150	-	-	-	0,1	973
vlepení nátrubku DN 150 (vč. vrtání otvoru)	-	-	-	0,1	983
těsnicí materiál Masterflex 700 FR Gun Grade, náplň 450 ml**	-	-	-	1,0	19000
Primer Masterflex 700 A SP, náplň 1000 ml	-	-	-	1,2	20000
Primer Masterflex 700 FE (ocel), náplň 1000 ml	-	-	-	1,1	19950
pracovní sada pro Masterflex 700 WW Gun Grade	-	-	-	3,1	10025
kotevní systém EP, umělohmotná trubice ve dně žlabu (2 ks/1 bm)	-	-	-	0,1	703
kotvící ocelové pruty (2 ks/1 bm)	-	-	-	0,1	704
pokládací pomůcka (pro pokládku potřeba 2 ks)	-	-	-	1,3	136018

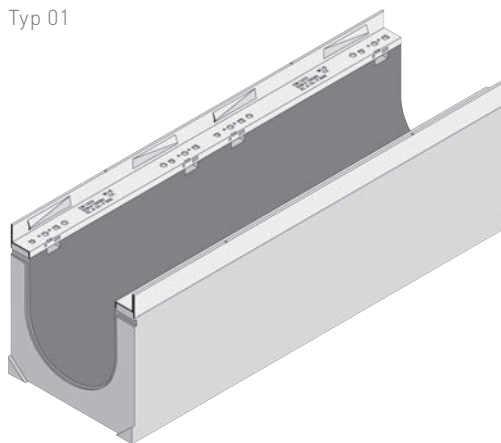
* Možno na zakázku napojit SML- nebo PE-HD nátrubek

** Spotřeba pro žlab typ O20: cca 94 ml na jeden spoj
Kvalita nerezové oceli je v souladu s CNS 1.4301.

FASERFIX® SUPER 200

FASERFIX® SUPER 200 - žlaby

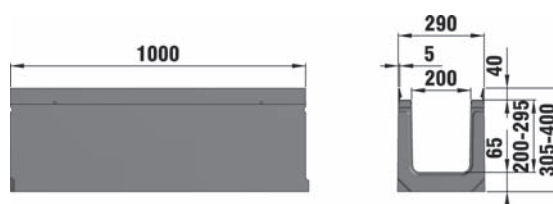
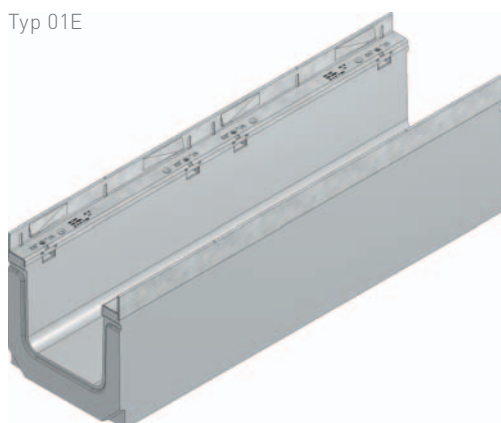
Typ 01



	Délka mm	Šířka mm	Výška mm	Průtočný profil cm ²	Hmotnost kg	obj. č.
Typ 01	1000	290	305	362	99,0	3000
Typ 010	1000	290	350	447	114,0	3042
Typ 020	1000	290	400	552	125,0	3044
Typ 0105	500	290	305	362	49,0	3049

FASERFIX® SUPER 200 - žlaby hranaté

Typ 01E

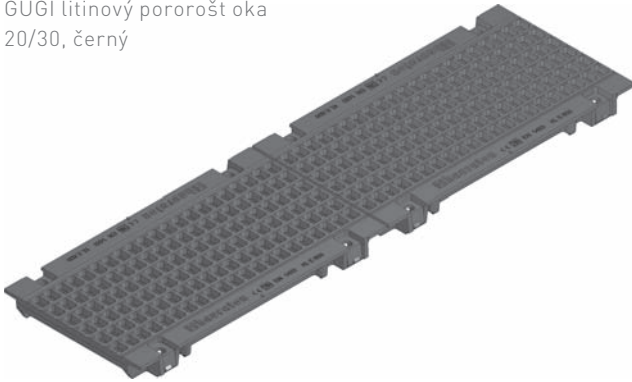


	Délka mm	Šířka mm	Výška mm	Průtočný profil cm ²	Hmotnost kg	obj. č.
Typ 01E	1000	290	305	386	104,5	3105
Typ 010E	1000	290	350	473	113,5	3106
Typ 020E	1000	290	400	568	124,5	3107

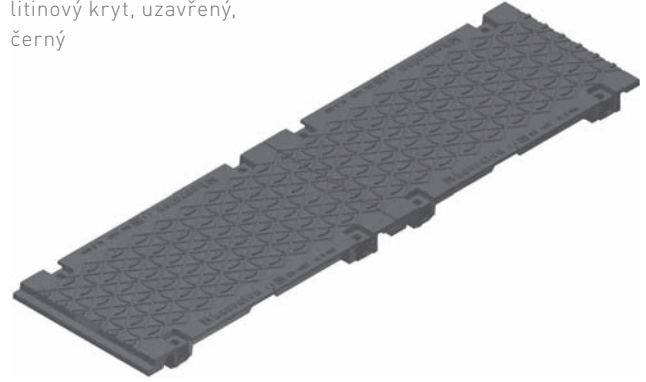
FASERFIX®SUPER 200

FASERFIX®SUPER 200 - kryty, třída E 600

GUGI litinový pororošt oka 20/30, černý



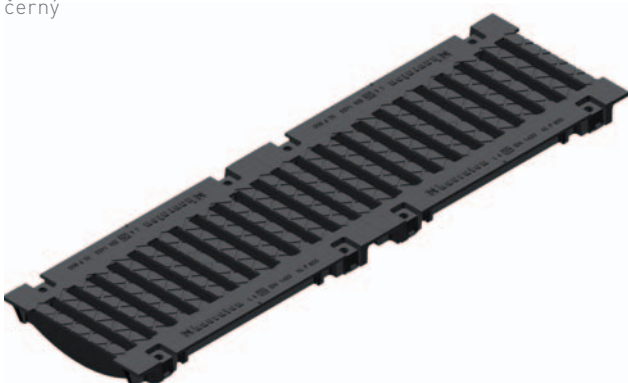
litinový kryt, uzavřený, černý



	Délka mm	Šířka mm	Výška mm	Vtokový průřez cm ² /m	Hmotnost kg	obj. č.
GUGI litinový pororošt oka 20/30, černý	500	279	40	818	13,8	3068
litinový pororošt GUGI, úprava KTL	500	279	40	818	13,8	3868
litinový kryt, uzavřený, černý	500	279	40	-	13,4	3262
litinový kryt uzavřený, úprava KTL	500	279	40	-	13,6	3962

FASERFIX®SUPER 200 - kryty, třída F 900

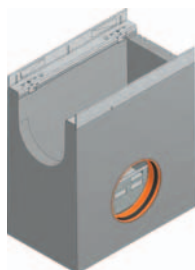
litinový kryt štěrbin 170/20, černý



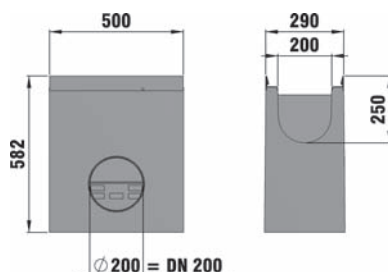
	Délka mm	Šířka mm	Výška mm	Vtokový průřez cm ² /m	Hmotnost kg	obj. č.
litinový kryt štěrbin 170/20, černý	500	279	40	833	13,6	3061
litinový kryt, SW 20 mm, KTL	500	279	40	833	13,7	3861

FASERFIX® SUPER 200

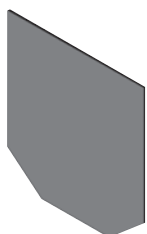
FASERFIX® SUPER 200 – příslušenství



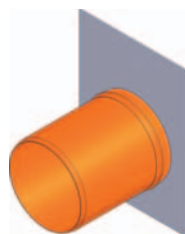
odtoková vpusť
s pozinkovaným košem



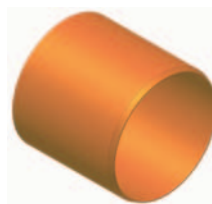
odtoková vpusť, 2-dílná,
s pozinkovaným košem



čelní stěna uzavřená,
pozinkovaná, typ 01



čelní stěna s vodorovným
KG nátrubkem DN 150,
pozinkovaný, typ 01



nátrubek z PVC DN 150

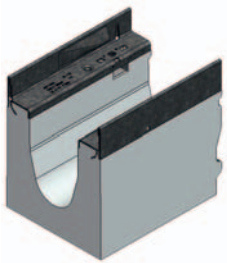


zápachový uzávěr DN 150,
vnější

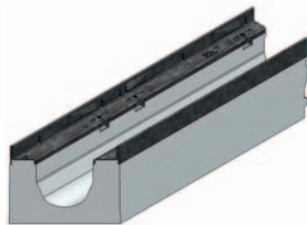
	Délka mm	Šířka mm	Výška mm	Hmotnost kg	obj. č.
odtoková vpusť s pozinkovaným košem	500	290	582	92,0	3052
odtoková vpusť, 2-dílná, s pozinkovaným košem	500	290	900	190,5	3054
odtoková vpusť, 2-dílná, s nerezovou hranou, s pozinkovaným košem	500	290	900	184,0	3554
odtoková vpusť s nerezovým rámem, s pozinkovaným košem	500	290	585	80,0	3552
čelní stěna uzavřená, pozinkovaná, typ 01	-	290	305	1,4	3081
čelní stěna uzavřená, pozinkovaná, typ 010	-	290	350	1,7	3082
čelní stěna uzavřená, pozinkovaná, typ 020	-	290	400	1,9	3083
čelní stěna s vodorovným KG nátrubkem DN 150, pozinkovaný, typ 01	-	290	305	1,5	3091
čelní stěna s vodorovným KG nátrubkem DN 150, pozinkovaný, typ 020	-	290	400	1,8	3093
čelní stěna uzavřená, nerez, typ 01, 1	-	290	305	1,3	3581
čelní stěna uzavřená, nerez, typ 010, 10	-	290	350	1,2	3582
čelní stěna uzavřená, nerez, typ 020, 20	-	290	400	1,8	3583
čelní stěna s vodorovným KG nátrubkem DN 150, nerez, typ 01, 1	-	290	305	1,6	3591
čelní stěna s vodorovným KG nátrubkem DN 150, nerez, typ 020, 20	-	290	400	2,0	3593
nátrubek z PVC DN 150	-	-	-	0,5	906
zápachový uzávěr DN 150, vnější	-	-	-	2,0	960

FASERFIX®SUPER 200

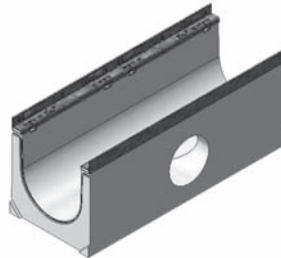
FASERFIX®SUPER 200 – příslušenství



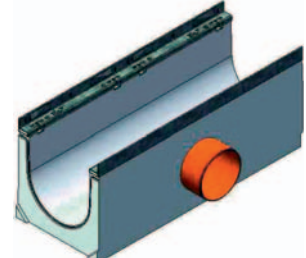
krácení na požadovanou délku DN 200



šikmé řezy pro DN 200 (potřeba dvou řezů pro spojení)



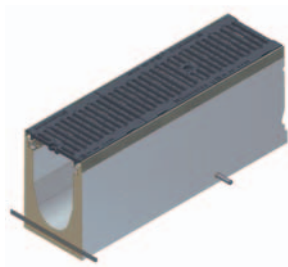
vrtání otvoru DN 200



vlepení nátrubku DN 200 (vč. vrtání otvoru)



těsnicí materiál Masterflex 700 FR Gun Grade, náplň 450 ml**



kotevní systém EP, umělohmotná trubice ve dně žlabu (2 ks/1 bm)

	Délka mm	Šířka mm	Výška mm	Hmotnost kg	obj. č.
krácení na požadovanou délku DN 200	-	-	-	0,1	992
šikmé řezy pro DN 200 (potřeba dvou řezů pro spojení)	-	-	-	0,1	997
vrtání otvoru DN 200	-	-	-	0,1	974
vlepení nátrubku DN 200 (vč. vrtání otvoru)	-	-	-	0,1	984
těsnicí materiál Masterflex 700 FR Gun Grade, náplň 450 ml**	-	-	-	1,0	19000
Primer Masterflex 700 A SP, náplň 1000 ml	-	-	-	1,2	20000
Primer Masterflex 700 FE (ocel), náplň 1000 ml	-	-	-	1,1	19950
pracovní sada pro Masterflex 700 WW Gun Grade	-	-	-	3,1	10025
kotevní systém EP, umělohmotná trubice ve dně žlabu (2 ks/1 bm)	-	-	-	0,1	703
kotvící ocelové pruty (2 ks/1 bm)	-	-	-	0,1	704
pokládací pomůcka (pro pokládku potřeba 2 ks)	-	-	-	1,6	136202

* Možno na zakázku napojit SML- nebo PE-HD nátrubek

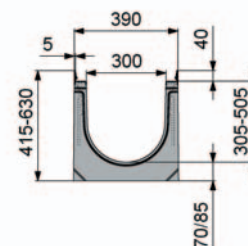
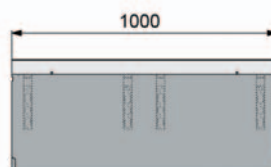
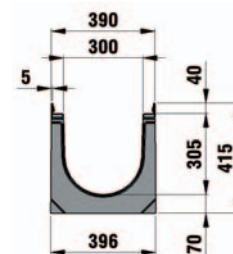
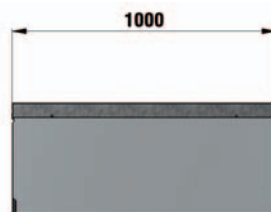
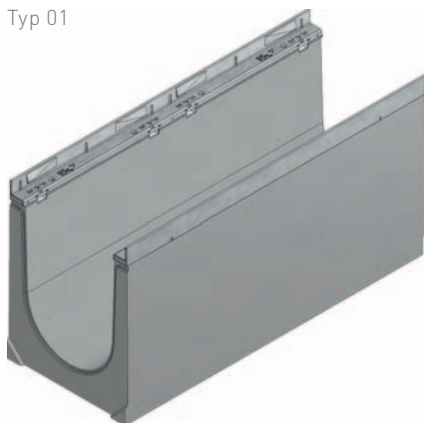
** Spotřeba pro žlab typ O20: cca 105 ml na jeden spoj

Kvalita nerezové oceli je v souladu s CNS 1.4301.

FASERFIX®SUPER 300

FASERFIX®SUPER 300 - žlaby s ocelovým pozinkovaným rámem

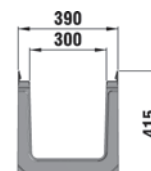
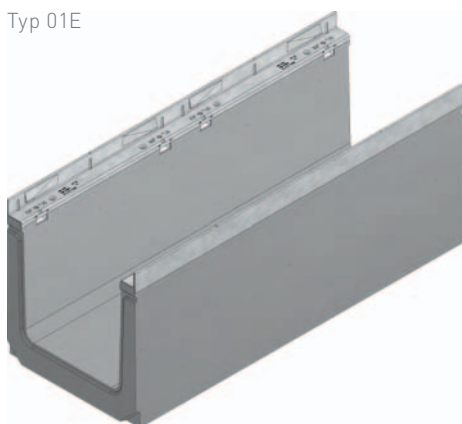
Typ 01



	Délka mm	Šířka mm	Výška mm	Průtočný profil cm ²	Hmotnost kg	obj. č.
Typ 01	1000	390	415	803	157,0	4000
Typ 01H	1000	390	630	1202	260,0	4044
Typ 0105	500	390	415	803	75,0	4001
Typ 010	1000	390	460	938	160,0	4242
Typ 020	1000	390	510	1088	170,0	4244

FASERFIX®SUPER 300 - žlaby hranaté

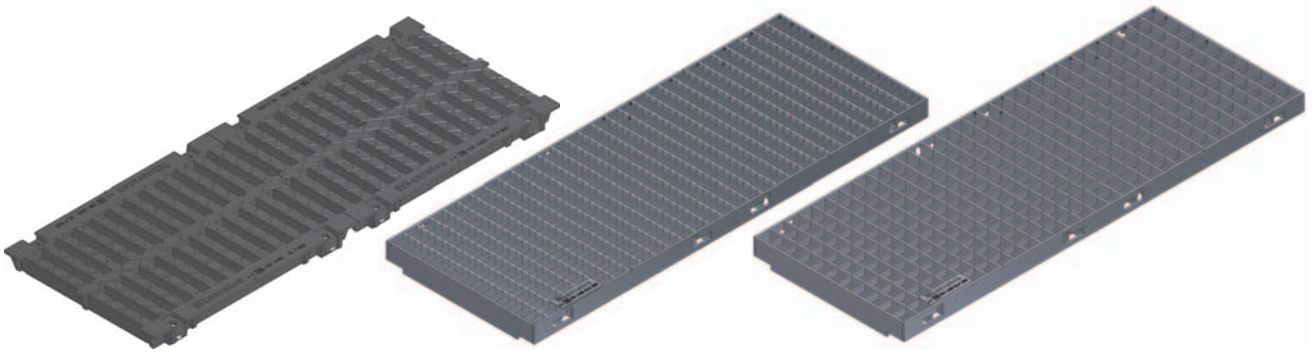
Typ 01E



	Délka mm	Šířka mm	Výška mm	Průtočný profil cm ²	Hmotnost kg	obj. č.
Typ 01E	1000	390	415	900	150,0	4105

FASERFIX®SUPER 300

FASERFIX®SUPER 300 - kryty, třída C 250



litinový kryt štěrbinata
2 x 140/20, černý

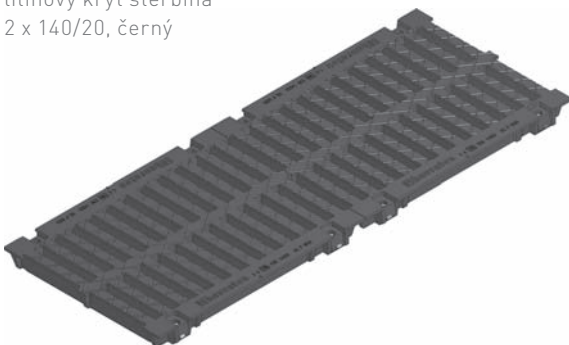
pororošt oka 30/15,
pozinkovaný

pororošt oka 30/30,
pozinkovaný

	Délka mm	Šířka mm	Výška mm	Vtokový průřez cm ² /m	Hmotnost kg	obj. č.
litinový kryt štěrbinata 2 x 140/20, černý	500	377	40	1334	18,7	4064
pororošt oka 30/15, pozinkovaný	1000	377	40	2127	32,1	4075
pororošt oka 30/15, pozinkovaný	500	377	40	2127	17,0	4076
pororošt oka 30/30, pozinkovaný	1000	377	40	2355	29,1	4073
pororošt oka 30/30, pozinkovaný	500	377	40	2355	15,2	4074

FASERFIX®SUPER 300 - kryty, třída D 400*

litinový kryt štěrbinata
2 x 140/20, černý



	Délka mm	Šířka mm	Výška mm	Vtokový průřez cm ² /m	Hmotnost kg	obj. č.
litinový kryt štěrbinata 2 x 140/20, černý	500	377	40	1334	20,6	4063

* Není vhodné používat na dálnicích a rychlostních komunikacích.

FASERFIX®SUPER 300

FASERFIX®SUPER 300 - kryty, třída E 600

GUGI litinový pororošt
oka 20/30, černý



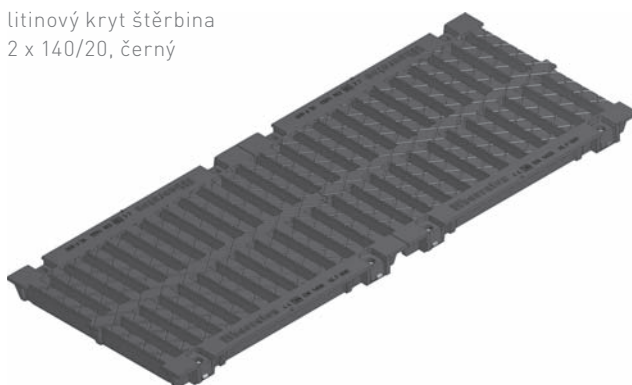
litinový kryt, uzavřený,
černý



	Délka mm	Šířka mm	Výška mm	Vtokový průřez cm ² /m	Hmotnost kg	obj. č.
GUGI litinový pororošt oka 20/30, černý	500	377	40	1172	21,8	4068
litinový kryt, uzavřený, černý	500	377	40	-	21,5	4262

FASERFIX®SUPER 300 - kryty, třída F 900

litinový kryt štěrbina
2 x 140/20, černý



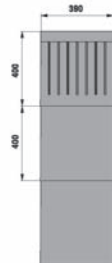
	Délka mm	Šířka mm	Výška mm	Vtokový průřez cm ² /m	Hmotnost kg	obj. č.
litinový kryt štěrbina 2 x 140/20, černý	500	377	40	1334	23,5	4061
litinový kryt SW 20, KTL úprava	500	377	40	1334	22,8	4861

FASERFIX® SUPER 300

FASERFIX® SUPER 300 – příslušenství



odtoková vpust, 2-dílná,
s pozinkovaným košem,
s litinovým krytem SW
2 x 140/20, černý, třída F 900



mezikus



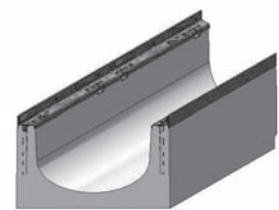
čelní stěna uzavřená,
pozinkovaná, typ 01



čelní stěna s vodorovným
KG nátrubkem DN 200,
pozinkovaný, typ 01



krácení na požadovanou
délku DN 300



šikmé řezy pro DN 300
(potřeba dvou řezů pro
spojení)

	Délka mm	Šířka mm	Výška mm	Hmotnost kg	obj. č.
univerzální vpust, 2-dílná, bez krytu	510	390	850	183,5	4050
odtoková vpust, 2-dílná, s pozinkovaným košem, s litinovým krytem SW 2 x 140/20, černý, třída F 900	510	390	850	207,0	4052
univerzální vpust 2-dílná s litinovým krytem, uzavřený, černý, třída E 600	510	390	850	207,0	4352
mezikus	510	390	400	82,0	4054
nátrubek z PVC DN 200	-	-	-	0,8	907
čelní stěna uzavřená, pozinkovaná, typ 01	-	390	415	2,7	4081
čelní stěna uzavřená, pozinkovaná, typ 01H	-	390	630	3,7	4083
čelní stěna s vodorovným KG nátrubkem DN 200, pozinkovaný, typ 01	-	390	415	2,8	4085
čelní stěna s vodorovným KG nátrubkem DN 200, pozinkovaný, typ 01H	-	390	630	4,5	4088
krácení na požadovanou délku DN 300	-	-	-	0,1	993
šikmé řezy pro DN 300 (potřeba dvou řezů pro spojení)	-	-	-	0,1	998
vrtání otvoru DN 200	-	-	-	0,1	974
vlepení nátrubku DN 200 (vč. vrtání otvoru)	-	-	-	0,1	984
těsnící materiál Masterflex 700 FR Gun Grade, náplň 450 ml**	-	-	-	1,0	19000
Primer Masterflex 700 A SP, náplň 1000 ml	-	-	-	1,2	20000
Primer Masterflex 700 FE (ocel), náplň 1000 ml	-	-	-	1,1	19950
pracovní sada pro Masterflex 700 WW Gun Grade	-	-	-	3,1	10025
kotvení systém EP, umělohmotná trubice ve dně žlabu (2 ks/1 bm)	-	-	-	0,1	703
kotvicí ocelové pruty (2 ks/1 bm)	-	-	-	0,1	704
transportní kotva (4 ks/žlab)	-	-	-	0,1	701
pokládací pomůcka (pro pokládku potřeba 2 ks)	-	-	-	2,3	136242

* Možno na zakázku napojit SML- nebo PE-HD nátrubek

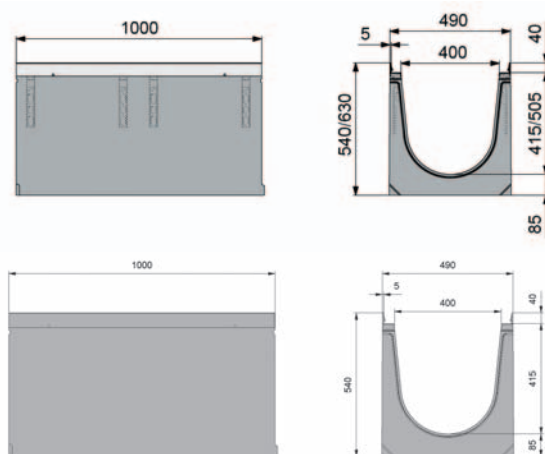
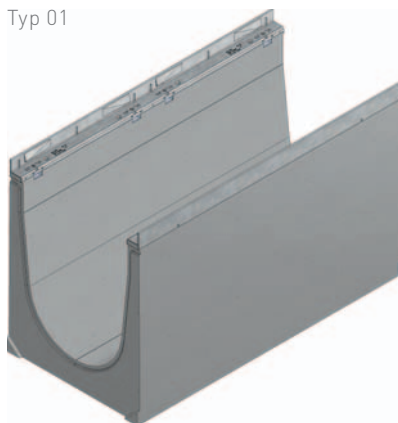
** Spotřeba pro žlab typ O20: cca 169 ml na jeden spoj

Kvalita nerezové oceli je v souladu s CNS 1.4301.

FASERFIX® SUPER 400

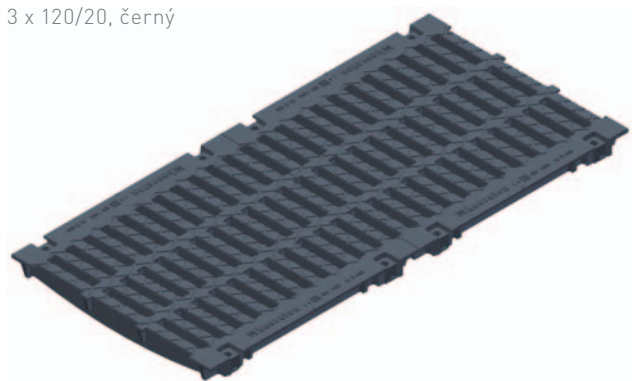
FASERFIX® SUPER 400 - žlaby s ocelovým pozinkovaným rámem

Typ 01



	Délka mm	Šířka mm	Výška mm	Průtočný profil cm ²	Hmotnost kg	obj. č.
Typ 01	1000	490	540	1398	246,0	4111
Typ 01H	1000	490	630	1758	265,0	4116

FASERFIX® SUPER 400 - kryty, **třída D 400***

litinový kryt štěrbin
3 x 120/20, černý

	Délka mm	Šířka mm	Výška mm	Vtokový průřez cm ² /m	Hmotnost kg	obj. č.
litinový kryt štěrbin 3 x 120/20, černý	500	477	40	1618	25,0	4163

* Není vhodné používat na dálnicích a rychlostních komunikacích.

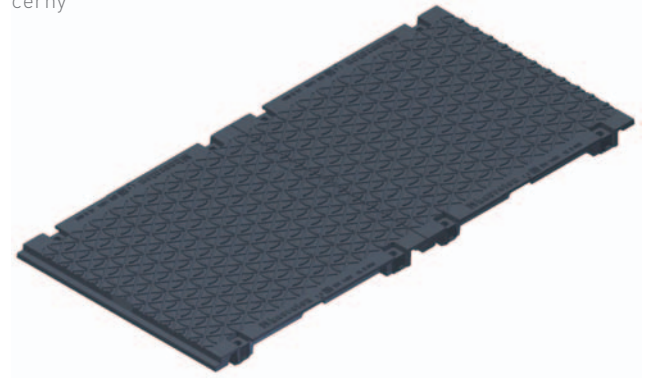
FASERFIX®SUPER 400

FASERFIX®SUPER 400 - kryty, třída E 600

GUGI litinový pororošt oka 20/30, černý



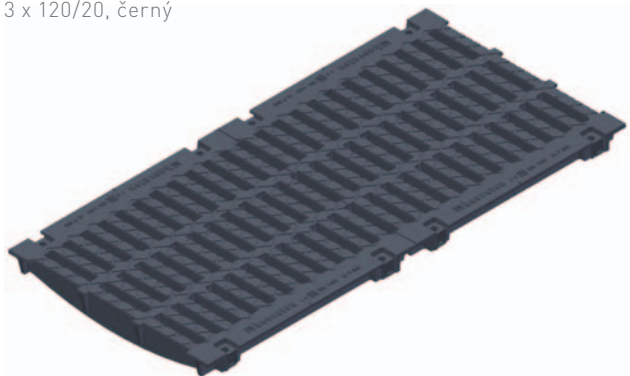
litinový kryt, uzavřený, černý



	Délka mm	Šířka mm	Výška mm	Vtokový průřez cm ² /m	Hmotnost kg	obj. č.
GUGI litinový pororošt oka 20/30, černý	500	477	40	1634	30,0	4168
litinový kryt, uzavřený, černý	500	477	40	-	32,0	4362

FASERFIX®SUPER 400 - kryty, třída F 900

litinový kryt štěrbiná 3 x 120/20, černý



	Délka mm	Šířka mm	Výška mm	Vtokový průřez cm ² /m	Hmotnost kg	obj. č.
litinový kryt štěrbiná 3 x 120/20, černý	500	477	40	1618	38,7	4161

FASERFIX®SUPER 400

FASERFIX®SUPER 400 – příslušenství



odtoková dvoudílná vpust,
pozink. koš pro typ 01



čelní stěna plná, pozinkovaná,
typ 01



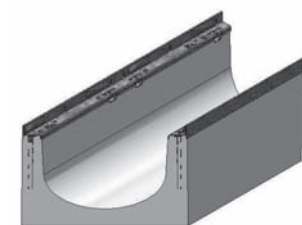
čelní stěna s vodorovným
nátrubkem DN 200, pozinko-
vaná, typ 01



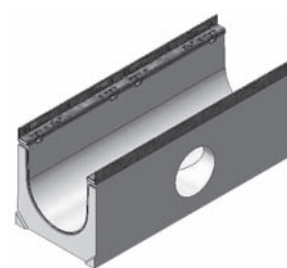
odtoková dvoudílná vpust
s pozink. koš pro typ 01 H



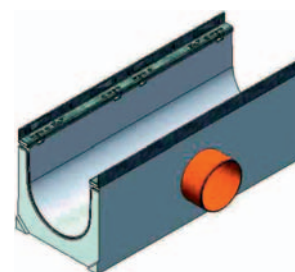
krácení na požadovanou
délku DN 400



šikmé řezy pro DN 400
(potřeba dvou řezů pro
spojení)



vrtání otvoru DN 200



vlepení nátrubku DN 200
(vč. vrtání otvoru)

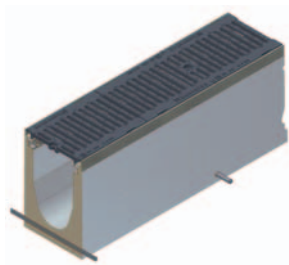
	Délka mm	Šířka mm	Výška mm	Hmotnost kg	obj. č.
odtoková dvoudílná vpust, pozink. koš pro typ 01	1000	490	1090	670,0	4120
odtoková dvoudílná vpust s pozink. koš pro typ 01 H	1000	490	1160	690,0	4125
čelní stěna uzavřená, pozinkovaná, typ 01	-	490	540	4,9	4091
čelní stěna uzavřená, pozinkovaná, typ 01H	-	490	630	5,6	4092
čelní stěna s vodorovným KG nátrubkem DN 200, pozinkovaná, typ 01	-	490	540	5,2	4093
čelní stěna s vodorovným KG nátrubkem DN 200, pozinkovaná, typ 01H	-	490	630	5,2	4097
krácení na požadovanou délku DN 400	-	-	-	0,1	985
šikmé řezy pro DN 400 (potřeba dvou řezů pro spojení)	-	-	-	0,1	949
vrtání otvoru DN 200	-	-	-	0,1	974
vlepení nátrubku DN 200 (vč. vrtání otvoru)	-	-	-	0,1	984

FASERFIX®SUPER 400

FASERFIX®SUPER 400 – příslušenství



těsnicí materiál Masterflex 700 FR Gun Grade, náplň 450 ml**



kotevní systém EP, umělohmotná trubice ve dně žlabu (2 ks/1 bm)

	Délka mm	Šířka mm	Výška mm	Hmotnost kg	obj. č.
těsnicí materiál Masterflex 700 FR Gun Grade, náplň 450 ml**	-	-	-	1,0	19000
Primer Masterflex 700 A SP, náplň 1000 ml	-	-	-	1,2	20000
Primer Masterflex 700 FE (ocel), náplň 1000 ml	-	-	-	1,1	19950
pracovní sada pro Masterflex 700 WW Gun Grade	-	-	-	3,1	10025
kotevní systém EP, umělohmotná trubice ve dně žlabu (2 ks/1 bm)	-	-	-	0,1	703
kotvicí ocelové pruty (2 ks/1 bm)	-	-	-	0,1	704
transportní kotva (4 ks/žlab)	-	-	-	0,1	701

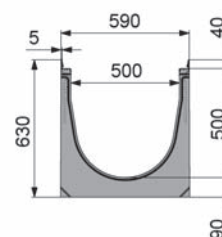
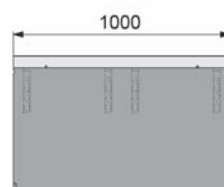
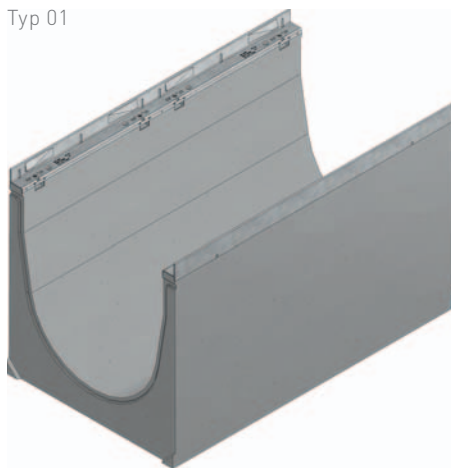
* Možno na zakázku napojit SML- nebo PE-HD nátrubek

** Spotřeba pro žlab typ 01H: cca 172 ml na jeden spoj
Kvalita nerezové oceli je v souladu s CNS 1.4301.

FASERFIX® SUPER 500

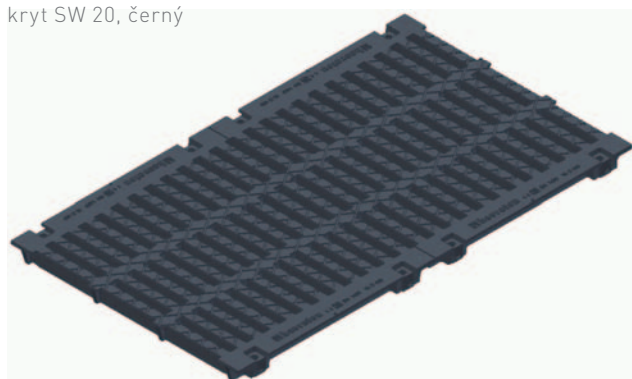
FASERFIX® SUPER 500 - žlaby s ocelovým pozinkovaným rámem

Typ 01



Typ 01	Délka mm	Šířka mm	Výška mm	Průtočný profil cm ²	Hmotnost kg	obj. č.
Typ 01	1000	590	630	2141	303,0	4121

FASERFIX® SUPER 500 - kryty, **třída D 400**

litinový trojitý štěrbinový
kryt SW 20, černý

litinový trojitý štěrbinový kryt SW 20, černý	Délka mm	Šířka mm	Výška mm	Vtokový průřez cm ² /m	Hmotnost kg	obj. č.
litinový trojitý štěrbinový kryt SW 20, černý	500	577	40	2061	32,4	4183

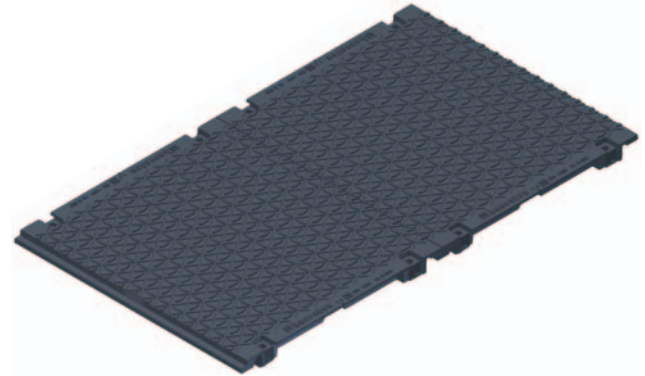
FASERFIX®SUPER 500

FASERFIX®SUPER 500 - kryty, třída E 600

litinový kryt, štěrbina
3 x 140/20, černý



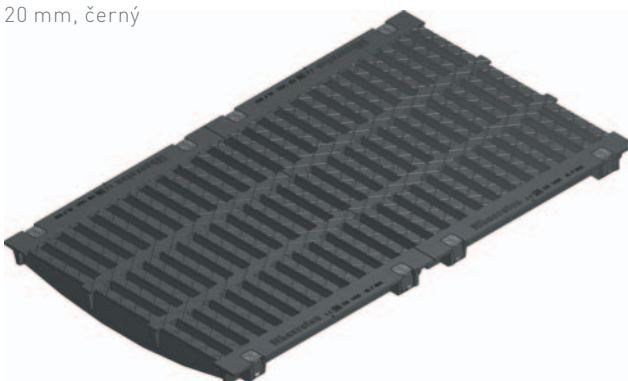
litinový kryt, uzavřený, černý



	Délka mm	Šířka mm	Výška mm	Vtokový průřez cm ² /m	Hmotnost kg	obj. č.
litinový kryt štěrbina 3 x 140/20, černý	500	577	40	2061	45,0	4182
litinový kryt, uzavřený, černý	500	577	40	-	42,0	4462

FASERFIX®SUPER 500 - kryty, třída F 900

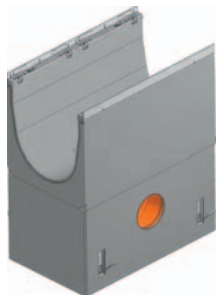
litinový kryt, šířka štěrby
20 mm, černý



	Délka mm	Šířka mm	Výška mm	Vtokový průřez cm ² /m	Hmotnost kg	obj. č.
litinový kryt, šířka štěrby 20 mm, černý	500	577	40	2061	46,5	4181

FASERFIX®SUPER 500

FASERFIX®SUPER 500 – příslušenství



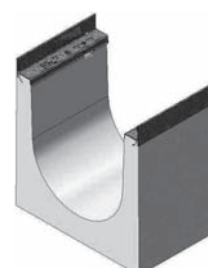
odtoková dvoudílná vpust s pozinkovaným košem pro typ 01



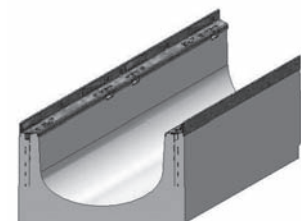
čelní stěna plná, pozink., typ 01



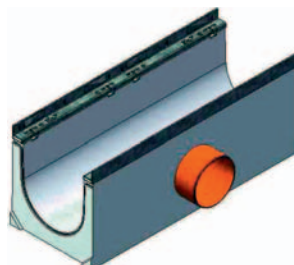
čelní stěna s vodorovným nátrubkem DN 200, pozink., typ 01



krácení na požadovanou délku DN 500



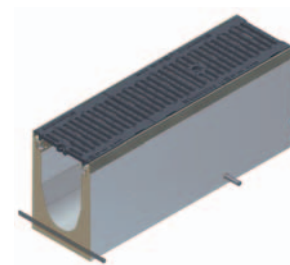
šikmé řezy pro DN 500 (potřeba dvou řezů pro spojení)



vlepení nátrubku DN 200 (vč. vrtání otvoru)



těsnicí materiál Masterflex 700 FR Gun Grade, náplň 450 ml**



kotevní systém EP, umělohmotná trubice ve dně žlabu (2 ks/1 bm)

	Délka mm	Šířka mm	Výška mm	Hmotnost kg	obj. č.
odtoková dvoudílná vpust s pozink. košem pro typ 01	1000	590	1180	826,0	4130
čelní stěna s vodorovným KG nátrubkem DN 200, pozinkovaná, typ 01	-	590	630	8,0	4095
čelní stěna uzavřená, pozinkovaná, typ 01	-	590	630	6,8	4096
krácení na požadovanou délku DN 500	-	-	-	0,1	989
šikmé řezy pro DN 500 (potřeba dvou řezů pro spojení)	-	-	-	0,1	959
vrtání otvoru DN 200	-	-	-	0,1	974
vlepení nátrubku DN 200 (vč. vrtání otvoru)	-	-	-	0,1	984
těsnicí materiál Masterflex 700 FR Gun Grade, náplň 450 ml**	-	-	-	1,0	19000
Primer Masterflex 700 A SP, náplň 1000 ml	-	-	-	1,2	20000
Primer Masterflex 700 FE (ocel), náplň 1000 ml	-	-	-	1,1	19950
pracovní sada pro Masterflex 700 WW Gun Grade	-	-	-	3,1	10025
kotevní systém EP, umělohmotná trubice ve dně žlabu (2 ks/1 bm)	-	-	-	0,1	703
kotvicí ocelové pruty (2 ks/1 bm)	-	-	-	0,1	704
transportní kotva (4 ks/žlab)	-	-	-	0,1	701

* Možno na zakázku napojit SML- nebo PE-HD nátrubek

** Spotřeba pro žlab typ 01: cca 178 ml na jeden spoj

Kvalita nerezové oceli je v souladu s CNS 1.4301.